

国外出生登记 办事指南

1 快速指引

事项名称	国外出生登记	实施主体	谯城区公安分局
受理条件	出国（境）人员在国（境）外生育的子女。		
咨询电话	0558-3033697	监督电话	0558-5233185
承诺时限	1个工作日	办理时间	工作日 上午08:30-12:00, 下午14:00-17:30
办理地点	1. 政务服务中心 亳州市谯城区花戏楼与香附路交叉口西南角谯城区政务服务中心一楼公安综合窗口		
预约方式	电话预约（0558-3033697）		

2 基本信息

目录清单名称	户口登记	目录子项名称	出生登记
事项名称	国外出生登记	基本编码	000709105001
事项类型	行政确认	事项编码	11341602A03187405Z400070910500101
服务对象	自然人	实施清单编码	11341602A03187405Z4000709105001
法定办结时限	1个工作日	承诺办结时限	1个工作日
是否收费	否	办理深度	四级（全程网办）
办理形式	网上办理, 窗口办理	到办事现场次数	0次

网上办理形式	互联网咨询, 互联网收件, 互联网预审, 互联网受理, 互联网办理, 互联网办理结果信息反馈		
办理地点	1. 政务服务中心 亳州市谯城区花戏楼与香附路交叉口西南角谯城区政务服务中心一楼公安综合窗口		
办理时间	工作日 上午08:30-12:00, 下午14:00-17:30		
所属部门	谯城区公安分局	所属区划	谯城区
实施主体	谯城区公安分局	实施主体性质	法定机关
行使层级	县级	办件类型	即办件
委托部门	无	权力来源	法定本级行使
行使内容	无	是否属于联办件	否
是否有联办机构	否	联办机构	无
是否有权限划分	否	划分标准	无
是否属于上报件	否	下沉办理	否
通办范围	全市, 全县	是否支持网上支付	否
阶段性办理	否	办理时间段	无
是否有特别程序	否		
是否支持预约	是	预约方式	电话预约（0558-3033697）
是否有数量限制	无	数量限制说明	无
是否支持代办	是		
受理条件	出国（境）人员在国（境）外生育的子女。		
是否进驻大厅	是	材料收取形式	窗口收取,
结果名称	无	结果样本	无
结果领取方式	无	办理结果领取说明	无

监督投诉方式	0558-5233185	咨询方式	0558-3033697
年审年检	无		
设定依据	<p>《中华人民共和国户口登记条例》第三条：户口登记工作，由各级公安机关主管。…… 第七条：婴儿出生后一个月内，由户主、亲属、抚养人或者邻居向婴儿常住地户口登记机关申报出生登记。弃婴，由收养人或者育婴机关向户口登记机关申报出生登记。 第十条：公民迁出本户口管辖区，由本人或者户主在迁出前向户口登记机关申报迁出登记，领取迁移证件，注销户口。公民由农村迁往城市，必须持有城市劳动部门的录用证明，学校的录取证明，或者城市户口登记机关的准予迁入的证明，向常住地户口登记机关申请办理迁出手续。公民迁往边防地区，必须经过常住地县、市、市辖区公安机关批准。 第十三条：公民迁移，从到达迁入地的时候起，城市在三日以内，农村在十日以内，由本人或者户主持迁移证件向户口登记机关申报迁入登记，缴销迁移证件。没有迁移证件的公民，凭下列证件到迁入地的户口登记机关申报迁入登记：1. 复员、转业和退伍的军人，凭县、市兵役机关或者团以上军事机关发给的证件；2. 从国外回来的华侨和留学生，凭中华人民共和国护照或者入境证件；3. 被人民法院、人民检察院或者公安机关释放的人，凭释放机关发给的证件。</p>		

3 受理条件

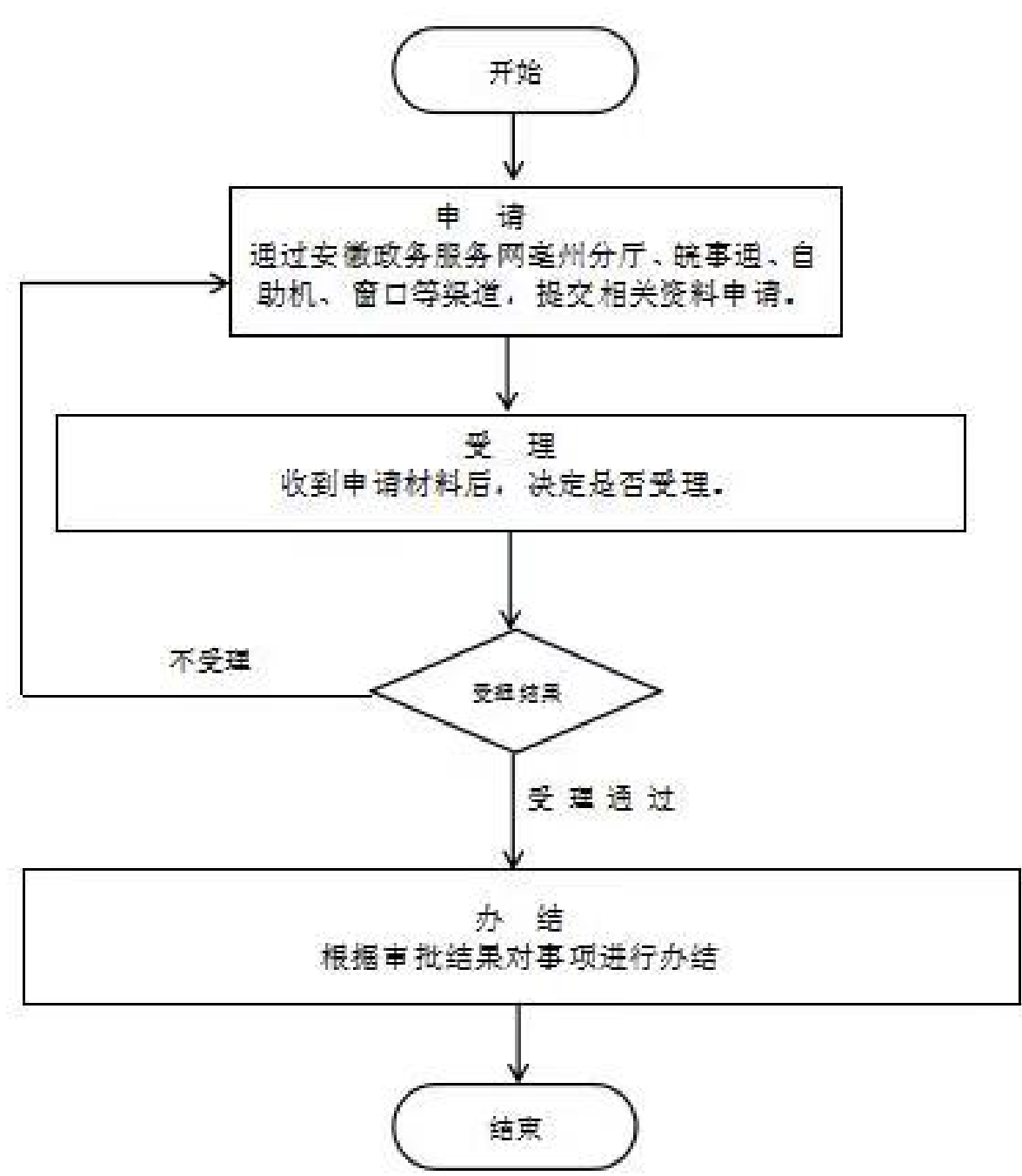
出国（境）人员在国（境）外生育的子女。

4 申请材料

材料名称	来源渠道	材料类型	纸质材料份数	材料形式	材料必要性	填报须知
中华人民共和国居民户口簿	政府部门核发	原件或复印件	无	纸质或电子		婴儿父亲或母亲的
中华人民共和国护照	政府部门核发	原件或复印件	无	纸质或电子		婴儿父亲或者母亲护照或旅行证及父母回国使用的出入境证件
结婚证	政府部门核发	原件和复印件	无	纸质和电子		婴儿父亲或者母亲的
华侨回国定居证或批准定居通知书	政府部门核发	原件和复印件	无	纸质和电子		特殊情况：婴儿已取得境外长期（永久）居留权，或者已在住在国连续合法居留满五年的提供
国外婴儿出生证明	其他	原件和复印件	无	纸质和电子		国外或者境外婴儿出生证明
具有资质机构出具翻译件	申请人自备	原件或复印件	无	纸质或电子		真实有效

我国驻外使领馆领事认证证明公证机构出具公证书	申请人自备	原件或复印件	无	纸质或电子		真实有效
------------------------	-------	--------	---	-------	--	------

5 办理流程



1. 申请：搜索“安徽政务服务网亳州分行”选择谯城，点击公安局，找到事项“国外出生登记”，点击在线申办。 2. 受理：派籍窗口确认申请人申请材料齐全、符合受理条件的予以受理审查； 3. 办结：情况属实予以办结。

环节	办理时限	办理单位	办理人	办理岗位	岗位职责	特殊程序
受理	0.5个工作日	谯城区公安分局	谯城公安	辖区派出所户籍室	<p>一、规范警务公开内容。公开户政窗口作息时间，窗口民警姓名、照片、警号、工作职责、联系电话和监督、投诉电话；公开户口、居民身份证、居住证受理范围、办理条件、办理程序和办理时限；公开办理各类户口事项、证件的收费项目、标准和依据等。</p> <p>二、规范民警礼仪形象。户籍民警在工作时间应按规定着装上岗，做到警容严整、举止端庄、精神饱满。接待群众时，应态度和蔼，尽量使用普通话。</p> <p>三、规范操作权限管理。规范办理户籍业务的用户名、密码、数字证书的管理，专人专用，严禁提供给他人使用。严禁非警务人员办理户口和居民身份证，严禁擅自查询、提供与工作无关的户籍信息。</p> <p>四、规范户籍档案管理。规范户籍资料的立卷归档工作，严格落实户籍档案日清月结制度，积极推行户籍档案电子化管理。</p> <p>五、规范户籍印章管理。户口专用章、户籍业务用章实行户籍民警专人保管、专人使用，凡发生印章丢失、废止、变更等情况，及时上报。</p> <p>六、规范户籍证件管理。维护户口簿、户口迁移证和准迁证等户籍管理法律证件的严肃性，项目内容填写准确、齐全，使用打印机打印，不得手写填制。对使用假冒伪劣户籍证件的，一律严肃查处。</p> <p>七、规范户政窗</p>	无

					<p>口设置。户政窗口实行低台敞开式办公，室内宽敞整洁，科学划分群众办事区、等待休息区和民警办公区，群众办事区和等待休息区设置便民服务设施，放置宣传资料，方便群众办事。</p> <p>八、规范执行工作制度。户籍业务的办理严格执行首问负责制、一次性告知制、限时办结制、预约服务制、电话回访制。</p> <p>九、规范便民利民服务。严格落实公安部、公安厅公布的各项便民利民措施，提供急需人员身份证明、新生儿取名重名查询、节假日户籍受理等服务，积极开展预约、上门服务等便民利民活动。</p> <p>十、规范设备维护管理。加强设备的日常维护保养，备齐备足耗材和纸张，及时更新老化设备，确保户籍业务的正常办理。</p> <p>十一、规范户籍办理责任。户籍业务受理、审批严格执行审批责任制和责任追究制，户籍业务办理实行终身负责制，“谁受理谁负责、谁审批谁负责、谁签字谁负责”。</p> <p>十二、规范培训考核监督。户籍民警必须经培训、考核后上岗。建立完善户政窗口工作考评制度、设立监督举报电话、意见箱，积极推动语音回访、短信回访、评价器评价等群众评价机制建设。</p>	
					<p>一、规范警务公开内容。公开户政窗口作息时间，窗口民警姓名、照片、警号、工作职责、联系电话和监督、投诉电话；公开户口、居民身份证</p>	

办结	0.5个工作日	谯城区公安分局	谯城公安	辖区派出所户籍室	<p>、居住证受理范围、办理条件、办理程序和办理时限；公开办理各类户口事项、证件的收费项目、标准和依据等。</p> <p>二、规范民警礼仪形象。户籍民警在工作时间应按规定着装上岗，做到警容严整、举止端庄、精神饱满。接待群众时，应态度和蔼，尽量使用普通话。</p> <p>三、规范操作权限管理。规范办理户籍业务的用户名、密码、数字证书的管理，专人专用，严禁提供给他人使用。严禁非警务人员办理户口和居民身份证，严禁擅自查询、提供与工作无关的户籍信息。</p> <p>四、规范户籍档案管理。规范户籍资料的立卷归档工作，严格落实户籍档案日清月结制度，积极推行户籍档案电子化管理。</p> <p>五、规范户籍印章管理。户口专用章、户籍业务用章实行户籍民警专人保管、专人使用，凡发生印章丢失、废止、变更等情况，及时上报。</p> <p>六、规范户籍证件管理。维护户口簿、户口迁移证和准迁证等户籍管理法律证件的严肃性，项目内容填写准确、齐全，使用打印机打印，不得手写填制。对使用假冒伪劣户籍证件的，一律严肃查处。</p> <p>七、规范户政窗口设置。户政窗口实行低台敞开式办公，室内宽敞整洁，科学划分群众办事区、等待休息区和民警办公区，群众办事区和等待休息区设置便民服务设施，放置宣传资料，方便群众办事。</p> <p>八、规范执行工作制度</p>	无
----	---------	---------	------	----------	---	---

				<p>。户籍业务的办理严格执行首问负责制、一次性告知制、限时办结制、预约服务制、电话回访制。</p> <p>九、规范便民利民服务。严格落实公安部、公安厅公布的各项便民利民措施，提供急需人员身份证明、新生儿取名重名查询、节假日户籍受理等服务，积极开展预约、上门服务等便民利民活动。</p> <p>十、规范设备维护管理。加强设备的日常维护保养，备齐备足耗材和纸张，及时更新老化设备，确保户籍业务的正常办理。</p> <p>十一、规范户籍办理责任。户籍业务受理、审批严格执行审批责任制和责任追究制，户籍业务办理实行终身负责制，“谁受理谁负责、谁审批谁负责、谁签字谁负责”。</p> <p>十二、规范培训考核监督。户籍民警必须经培训、考核后上岗。建立完善户政窗口工作考评制度、设立监督举报电话、意见箱，积极推动语音回访、短信回访、评价器评价等群众评价机制建设。</p>	
--	--	--	--	--	--

6 中介服务

本事项不涉及中介服务

7 常见问题

1	<p>Q: 国外出生的新生儿落户有没有限制?</p> <p>A: 新生儿的落户时间没有限制，我们建议尽早办理。</p>
2	<p>Q: 已经有了领事确认件还需不需要公证书?</p> <p>A: 已经有了国外出生证的领事确认件就不需要再进行公证书了，提交领事确认件原件即可。</p>
3	<p>Q: 出生登记时婴儿的身份证号码是否可以自选?</p> <p>A: 不可以，身份证号码是系统自动生成的。</p>

