

国内出生登记 办事指南

1 快速指引

事项名称	国内出生登记	实施主体	谯城区公安分局
受理条件	婴儿出生后一个月以内		
咨询电话	0558-5695998	监督电话	0558-5233185
承诺时限	1个工作日	办理时间	工作日 上午08:30-12:00, 下午14:00-17:30
办理地点	1. 政务服务中心 亳州市谯城区花戏楼与香附路交叉口西南角谯城区政务服务中心一楼公安综合窗口		
预约方式	电话预约（0558-3033697）		

2 基本信息

目录清单名称	户口登记	目录子项名称	出生登记
事项名称	国内出生登记	基本编码	000709105001
事项类型	行政确认	事项编码	11341602A03187405Z400070910500102
服务对象	自然人	实施清单编码	11341602A03187405Z4000709105001
法定办结时限	1个工作日	承诺办结时限	1个工作日
是否收费	否	办理深度	四级（全程网办）
办理形式	网上办理, 窗口办理	到办事现场次数	0次

网上办理形式	互联网咨询, 互联网收件, 互联网预审, 互联网受理, 互联网办理, 互联网办理结果信息反馈		
办理地点	1. 政务服务中心 亳州市谯城区花戏楼与香附路交叉口西南角谯城区政务服务中心一楼公安综合窗口		
办理时间	工作日 上午08:30-12:00, 下午14:00-17:30		
所属部门	谯城区公安分局	所属区划	谯城区
实施主体	谯城区公安分局	实施主体性质	法定机关
行使层级	县级	办件类型	即办件
委托部门	无	权力来源	法定本级行使
行使内容	无	是否属于联办件	否
是否有联办机构	否	联办机构	无
是否有权限划分	否	划分标准	无
是否属于上报件	否	下沉办理	否
通办范围	全县	是否支持网上支付	否
阶段性办理	否	办理时间段	无
是否有特别程序	否		
是否支持预约	是	预约方式	电话预约（0558-3033697）
是否有数量限制	无	数量限制说明	无
是否支持代办	是		
受理条件	婴儿出生后一个月以内		
是否进驻大厅	是	材料收取形式	窗口收取,
结果名称	宝宝身份号码	结果样本	身份号码-示范.png
结果领取方式	窗口领取	办理结果领取说明	无

监督投诉方式	0558-5233185	咨询方式	0558-5695998
年审年检	无		
设定依据	<p>《中华人民共和国户口登记条例》第三条：户口登记工作，由各级公安机关主管。…… 第七条：婴儿出生后一个月内，由户主、亲属、抚养人或者邻居向婴儿常住地户口登记机关申报出生登记。弃婴，由收养人或者育婴机关向户口登记机关申报出生登记。 第十条：公民迁出本户口管辖区，由本人或者户主在迁出前向户口登记机关申报迁出登记，领取迁移证件，注销户口。公民由农村迁往城市，必须持有城市劳动部门的录用证明，学校的录取证明，或者城市户口登记机关的准予迁入的证明，向常住地户口登记机关申请办理迁出手续。公民迁往边防地区，必须经过常住地县、市、市辖区公安机关批准。 第十三条：公民迁移，从到达迁入地的时候起，城市在三日以内，农村在十日以内，由本人或者户主持迁移证件向户口登记机关申报迁入登记，缴销迁移证件。没有迁移证件的公民，凭下列证件到迁入地的户口登记机关申报迁入登记：1. 复员、转业和退伍的军人，凭县、市兵役机关或者团以上军事机关发给的证件；2. 从国外回来的华侨和留学生，凭中华人民共和国护照或者入境证件；3. 被人民法院、人民检察院或者公安机关释放的人，凭释放机关发给的证件。</p>		

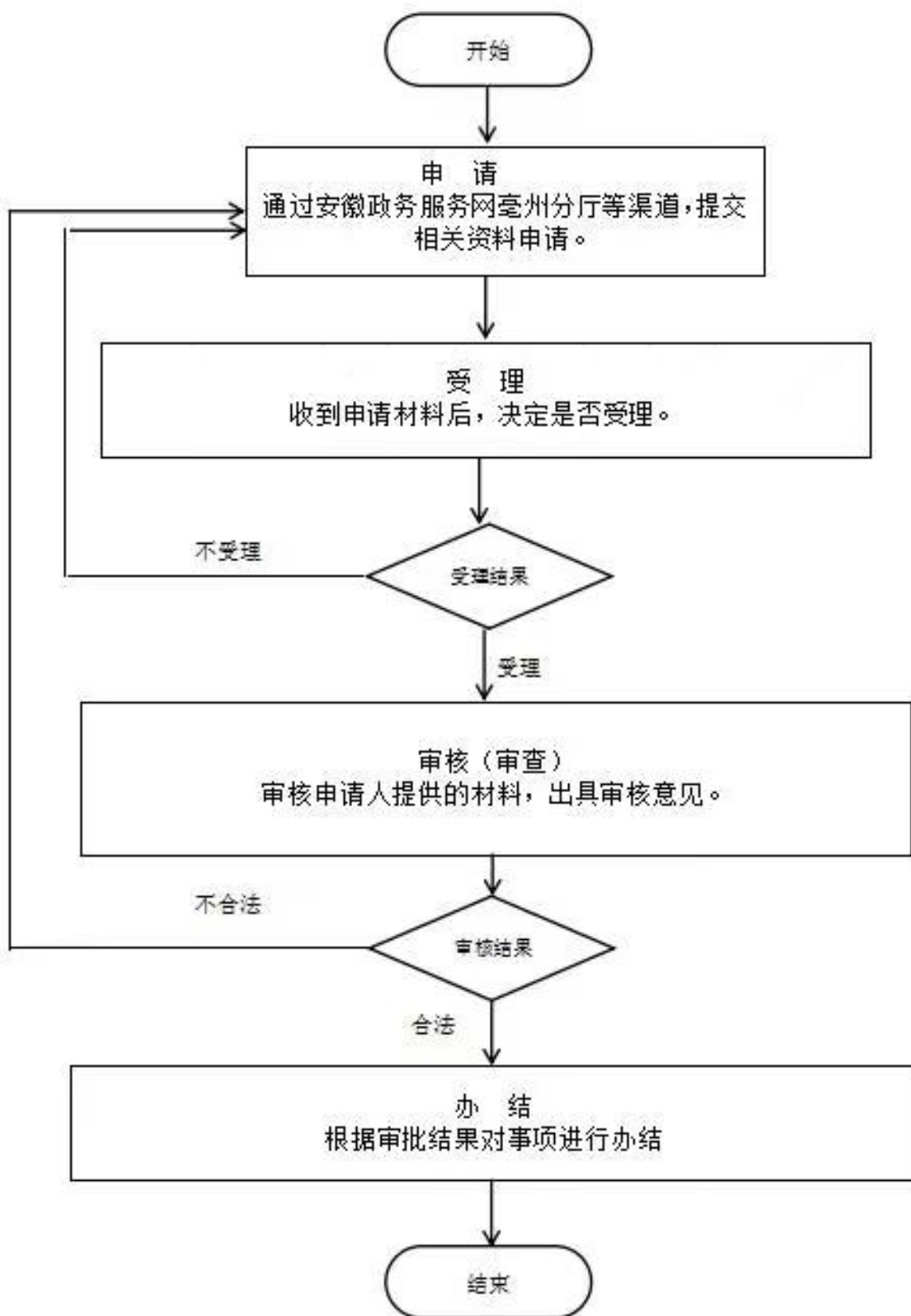
3 受理条件

婴儿出生后一个月以内

4 申请材料

材料名称	来源渠道	材料类型	纸质材料份数	材料形式	材料必要性	填报须知
申请确认及告知承诺书（出生入户）	政府部门核发	原件	无	纸质或电子		真实有效
出生医学证明	政府部门核发	原件	无	纸质或电子		真实有效
父亲或母亲居民户口簿	政府部门核发	原件	无	纸质		真实有效
结婚证	政府部门核发	原件	无	纸质或电子		真实有效
父亲居民身份证	政府部门核发	原件	无	纸质或电子		真实有效
母亲居民身份证	政府部门核发	原件	无	纸质或电子		真实有效

5 办理流程



1. 申请: 申请人登录亳州市网上办事大厅谯城厅, 选择公安局, 选择“婚生出生登记”; 或到代办点申请办理。 2. 受理: 户籍

派出所受理申请人提交的材料，不符合办理条件的不予受理，并将原由告知申请人。材料不全的不予受理，并一次性告知相关事项。

3. 审查：户籍地公安派出所工作人员对受理通过的办件进行审核； 4. 办结：户籍地公安派出所对符合办结条件要求的及时办结。

环节	办理时限	办理单位	办理人	办理岗位	岗位职责	特殊程序
受理	0.2个工作日	谯城区公安分局	谯城公安	辖区派出所户籍室	需要调查核实。	无
审查	0.3个工作日	谯城区公安分局	谯城公安	辖区派出所户籍室	需要调查核实。	无
办结	0.5个工作日	谯城区公安分局	谯城公安	辖区派出所户籍室	需要调查核实。	无

6 中介服务

本事项不涉及中介服务

7 常见问题

1	Q: 可以异地派出所办理吗? A: 不行，需到户籍所在地派出所办理。
2	Q: 现役军人子女如何入户? A: 父母双方均为现役军人，子女可以在父母部队所在地公安派出所或随其祖父母或外祖父母户口办理出生登记。
3	Q: 我的户口注销后，会有证明吗? A: 有的，办理完结后会为您出重户证明。