

吸纳贫困劳动力就业奖补申领

办事指南

1 快速指引

事项名称	吸纳贫困劳动力就业奖补申领	实施主体	谯城区人力资源和社会保障局
受理条件	已通过验收认定，符合奖补申领的。		
咨询电话	0558-5523560	监督电话	0558-5523349
承诺时限	1个工作日	办理时间	工作日 上午08:30-12:00, 下午14:00-17:30
办理地点	1. 政务服务中心 亳州市谯城区花戏楼与香附路交叉口西南角谯城区政务服务中心一楼人社综合窗口		
预约方式	无		

2 基本信息

目录清单名称	对就业困难人员（含建档立卡贫困劳动力）实施就业援助	目录子项名称	吸纳贫困劳动力就业奖补申领
事项名称	吸纳贫困劳动力就业奖补申领	基本编码	002014106005
事项类型	公共服务	事项编码	113416020031661969400201410600501
服务对象	自然人	实施清单编码	1134160200316619694002014106005
法定办结时限	1个工作日	承诺办结时限	1个工作日
是否收费	否	办理深度	四级（全程网办）

办理形式	网上办理, 移动端办理, 窗口办理	到办事现场次数	0次
网上办理形式	互联网咨询, 互联网收件, 互联网预审, 互联网受理, 互联网办理, 互联网办理结果信息反馈		
办理地点	1. 政务服务中心 亳州市谯城区花戏楼与香附路交叉口西南角谯城区政务服务中心一楼人社综合窗口		
办理时间	工作日 上午08:30-12:00, 下午14:00-17:30		
所属部门	谯城区人力资源和社会保障局	所属区划	谯城区
实施主体	谯城区人力资源和社会保障局	实施主体性质	法定机关
行使层级	县级	办件类型	即办件
委托部门	无	权力来源	法定本级行使
行使内容	无	是否属于联办件	否
是否有联办机构	否	联办机构	无
是否有权限划分	否	划分标准	无
是否属于上报件	否	下沉办理	否
通办范围	全县, 全乡（镇、街道）	是否支持网上支付	否
阶段性办理	否	办理时间段	无
是否有特别程序	否		
是否支持预约	否	预约方式	无
是否有数量限制	无	数量限制说明	无
是否支持代办	是		
受理条件	已通过验收认定，符合奖补申领的。		
是否进驻大厅	是	材料收取形式	窗口收取,
结果名称	无	结果样本	无

结果领取方式	无	办理结果领取说明	无
监督投诉方式	0558-5523349	咨询方式	0558-5523560
年审年检	无		
设定依据	<p>1. 《国务院关于做好当前和今后一段时期就业创业工作的意见》（国发〔2017〕28号）（十三）健全城乡劳动者平等就业制度……促进农民工返乡创业，大力发展农民专业合作社、种养大户、家庭农场、建筑业小微企业、“扶贫车间”等生产经营主体……对吸纳贫困家庭劳动力就业并稳定就业1年以上的，地方可酌情给予一定奖补……</p> <p>2. 《关于进一步加大就业扶贫政策支持力度着力提高劳务组织化程度的通知》（人社部发〔2018〕46号）一、大力促进就地就近就业……有条件的地区可对吸纳贫困劳动力就业数量多、成效好的就业扶贫基地，按规定通过就业补助资金等给予一次性资金奖补。</p> <p>3. 人力资源社会保障部 国家发展改革委 财政部 农业农村部 国家乡村振兴局《关于切实加强就业帮扶巩固拓展脱贫攻坚成果助力乡村振兴的指导意见》（人社部发〔2021〕26号）全文。</p> <p>4. 《财政部 人力资源社会保障部关于印发〈就业补助资金管理办法〉的通知》（财社〔2023〕181号）第十二条：就业创业服务补助用于加强公共就业创业服务机构服务能力建设。县级以上人力资源社会保障、财政部门可通过就业创业服务补助资金，支持公共就业服务机构加强就业信息网络系统建设及维护。对于基层公共就业服务机构（含政府设立的家门口就业服务站、零工驿站等）承担的免费公共就业服务和创业孵化基地开展的创业孵化服务，可根据工作量、专业性和成效等，给予一定的补助。对公共就业创业服务机构及其与高校开展的招聘活动和创业服务，可根据服务人数、成效和成本等，给予一定的补助。</p>		

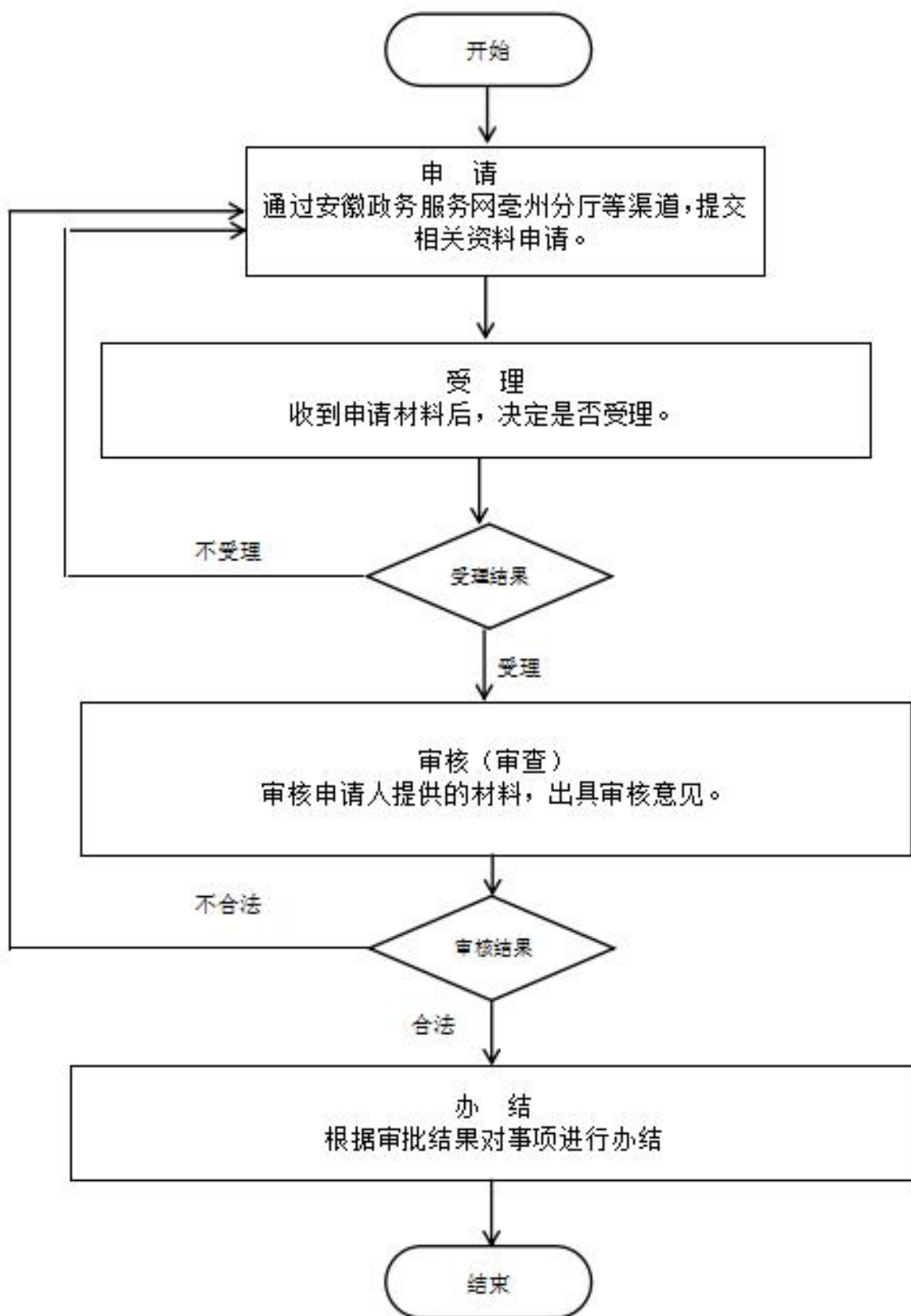
3 受理条件

已通过验收认定，符合奖补申领的。

4 申请材料

材料名称	来源渠道	材料类型	纸质材料份数	材料形式	材料必要性	填报须知
就业扶贫基地申请表	申请人自备	原件	无	纸质或电子		无

5 办理流程



1. 申请: 申请人登录安徽省政务服务网亳州分行, 选择该事项申请办理; 2. 受理: 工作人员受理申请人提交的材料, 不符合

件的不予办理，并将原由告知申请人。材料不全的不予受理，并一次性告知相关要求； 3. 审查：工作人员对受理通过的办件进行审核； 4. 办结：对符合办结条件要求的及时办结。

环节	办理时限	办理单位	办理人	办理岗位	岗位职责	特殊程序
受理	0.5个工作日	谯城区人力资源和社会保障局	人才中心	受理	受理相关业务	无
办结	0.5个工作日	谯城区人力资源和社会保障局	人才中心	办结	办结相关业务	无

6 中介服务

本事项不涉及中介服务

7 常见问题

1	Q: 什么是农村劳动力? A: 农村劳动力是指乡村人口中年龄在16岁以上，经常参加集体经济组织和家庭副业劳务的劳动力，具有劳动能力并经常参加社会劳动的人数。
2	Q: 对吸纳贫困劳动力就业数量多、成效好的就业扶贫基地是否有补助? A: 根据人力资源社会保障部、财政部《关于进一步加大就业扶贫政策支持力度着力提高劳务组织化程度的通知》规定，有条件的地区可对吸纳贫困劳动力就业数量多、成效好的就业扶贫基地，按规定通过就业补助资金等给予一次性资金奖补
3	Q: （居家）就业帮扶基地补贴标准? A: 对招用脱贫劳动者月工资不低于最低工资标准的（居家）就业帮扶基地，按每人1000元标准给予基地一次性奖励（分两次，满6个月给予600元；满24个月再给予400元）。