

就业困难人员社会保险补贴申领 办事指南

1 快速指引

事项名称	就业困难人员社会保险补贴申领	实施主体	亳州市人力资源和社会保障局
受理条件	就业困难人员从事非全日制、临时性和弹性工作形式的灵活就业（即劳动岗位不固定、工作时间不固定、收入不固定、劳动关系不固定的就业形式）、以个人身份参加城镇职工养老保险和城镇职工医疗保险并缴纳社会保险费的，可以申报享受社保补贴。		
咨询电话	0558-5132556	监督电话	0558-5132281
承诺时限	1个工作日	办理时间	工作日 上午08:30-12:00，下午14:00-17:30
办理地点	1. 政务服务中心 亳州市希夷大道455号亳州市政务服务中心二楼人社综合窗口		
预约方式	无		

2 基本信息

目录清单名称	对就业困难人员（含建档立卡贫困劳动力）实施就业援助	目录子项名称	就业困难人员社会保险补贴申领
事项名称	就业困难人员社会保险补贴申领	基本编码	002014106002
事项类型	公共服务	事项编码	113416005563302087300201410600201
服务对象	自然人	实施清单编码	1134160055633020873002014106002
法定办结时限	20个工作日	承诺办结时限	1个工作日

是否收费	否	办理深度	四级（全程网办）
办理形式	网上办理, 窗口办理	到办事现场次数	0次
网上办理形式	互联网咨询, 互联网收件, 互联网预审, 互联网受理, 互联网办理, 互联网办理结果信息反馈		
办理地点	1. 政务服务中心 亳州市希夷大道455号亳州市政务服务中心二楼人社综合窗口		
办理时间	工作日 上午08:30-12:00，下午14:00-17:30		
所属部门	亳州市人力资源和社会保障局	所属区划	亳州市
实施主体	亳州市人力资源和社会保障局	实施主体性质	法定机关
行使层级	市级	办件类型	即办件
委托部门	无	权力来源	法定本级行使
行使内容	无	是否属于联办件	否
是否有联办机构	否	联办机构	无
是否有权限划分	否	划分标准	无
是否属于上报件	否	下沉办理	否
通办范围	无	是否支持网上支付	否
阶段性办理	否	办理时间段	无
是否有特别程序	否		
是否支持预约	否	预约方式	无
是否有数量限制	无	数量限制说明	无
是否支持代办	否		
受理条件	就业困难人员从事非全日制、临时性和弹性工作形式的灵活就业（即劳动岗位不固定、工作时间不固定、收入不固定、劳动关系不固定的就业形式）、以个人身份参加城镇职工养老保险和城镇职工医疗保险并缴纳社会保险费的，可以申报享受社保补贴。		

是否进驻大厅	是	材料收取形式	窗口收取,
结果名称	就业困难人员社会保险补贴	结果样本	就业困难人员社会保险补贴.doc
结果领取方式	电子文件线上领取	办理结果领取说明	无
监督投诉方式	0558-5132281	咨询方式	0558-5132556
年审年检	无		
设定依据	<p>1. 《国务院关于进一步做好新形势下就业创业工作的意见》（国发〔2015〕23号）（十四）加强对困难人员的就业援助……对用人单位招用就业困难人员，签订劳动合同并缴纳社会保险费的，在一定期限内给予社会保险补贴……。 2. 《关于进一步加大就业扶贫政策支持力度着力提高劳务组织化程度的通知》（人社部发〔2018〕46号）一、大力促进就地就近就业。……对企业吸纳贫困劳动力就业的，参照就业困难人员落实社会保险补贴等政策……三、大力开展有组织劳务输出。……对企业接收外地贫困劳动力就业的，输入地要参照当地就业困难人员落实社会保险补贴、创业担保贷款及贴息等政策……。 3. 《财政部 人力资源社会保障部关于印发〈就业补助资金管理办法〉的通知》（财社〔2023〕181号）第四条：就业补助资金分为对个人和单位的补贴、公共就业服务能力建设补助两类。对个人和单位的补贴资金用于……社会保险补贴……第十条：……（一）就业困难人员社会保险补贴。对招用就业困难人员并缴纳社会保险费的单位，以及通过公益性岗位安置就业困难人员并缴纳社会保险费的单位，按其就为就业困难人员实际缴纳的基本养老保险费、基本医疗保险费和失业保险费给予补贴，不包括就业困难人员个人应缴纳的部分。对就业困难人员灵活就业后缴纳的社会保险费，给予一定数额的社会保险补贴，补贴标准原则上不超过其实际缴费的2/3。就业困难人员社会保险补贴期限，除对距法定退休年龄不足5年的就业困难人员可延长至退休外，其余人员最长不超过3年（以初次核定其享受社会保险补贴时年龄为准）。</p>		

3 受理条件

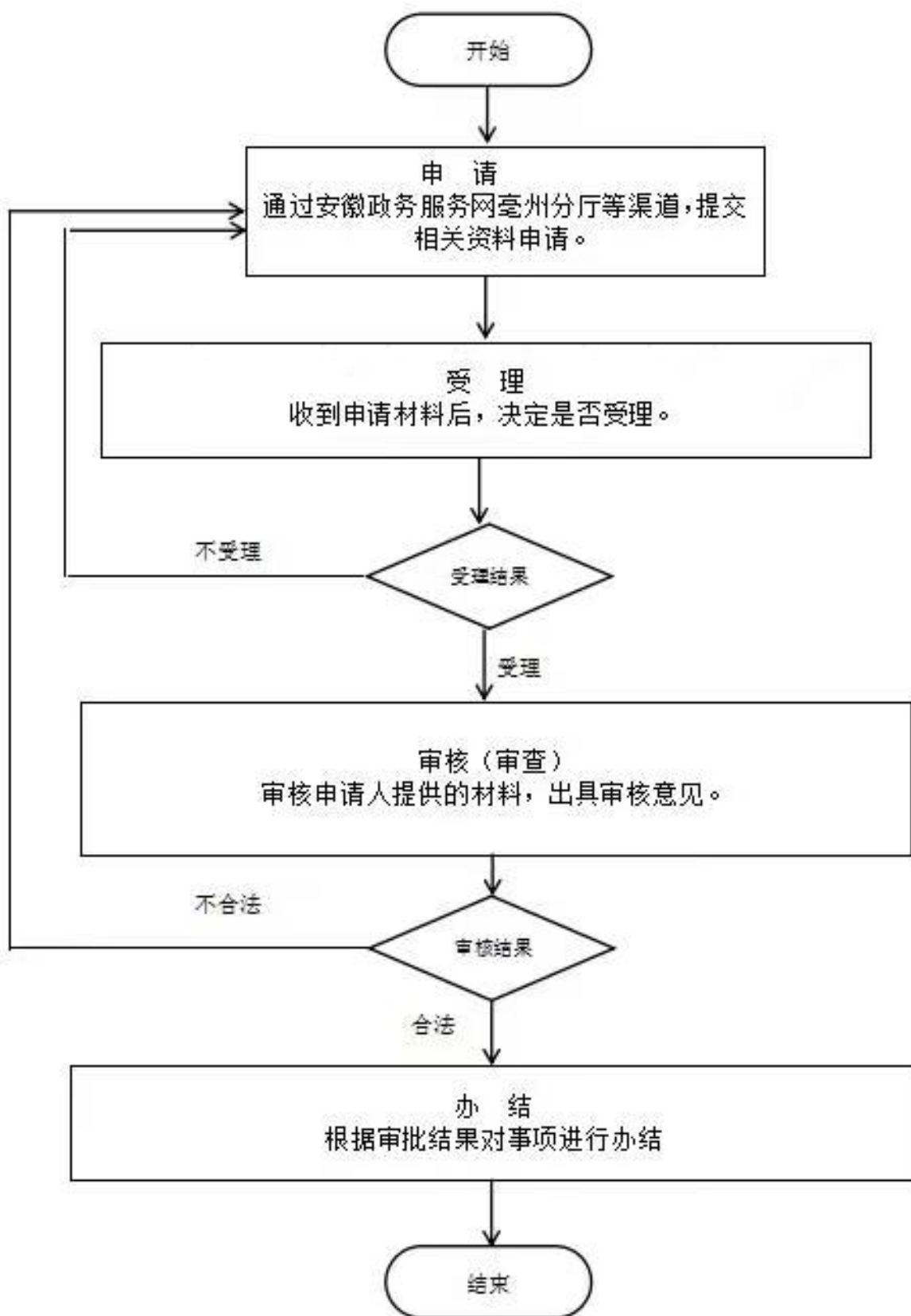
就业困难人员从事非全日制、临时性和弹性工作形式的灵活就业（即劳动岗位不固定、工作时间不固定、收入不固定、劳动关系不固定的就业形式）、以个人身份参加城镇职工养老保险和城镇职工医疗保险并缴纳社会保险费的，可以申报享受社保补贴。

4 申请材料

材料名称	来源渠道	材料类型	纸质材料份数	材料形式	材料必要性	填报须知
本人有效身份证件	政府部门核发	原件或复印件	无	纸质或电子		1. 原件合法有效； 2. 复印件清晰，与原件核对无异。

社保缴费证明	申请人自备	原件或复印件	无	纸质或电子		1. 原件合法有效 ; 2. 复印件清晰 , 与原件核对无 异。
--------	-------	--------	---	-------	--	---

⑤ 办理流程



1. 申请：申请人登录安徽省政务服务网亳州分行，选择该事项申请办理； 2. 受理：工作人员受理申请人提交的材料，不符合

件的不予办理，并将原由告知申请人。材料不全的不予受理，并一次性告知相关要求； 3. 审查：工作人员对受理通过的办件进行审核； 4. 办结：对符合办结条件要求的及时办结。

环节	办理时限	办理单位	办理人	办理岗位	岗位职责	特殊程序
受理	0.2个工作日	亳州市人力资源和社会保障局	李腾腾	就业中心	一次性告知办理材料，对材料进行审查，对符合条件的受理，对不符合条件的，不予受理并通知申请人，告知其理由。	无
审查	0.3个工作日	亳州市人力资源和社会保障局	李腾腾	就业中心	核查所需要的材料是否齐全，条件是否符合，对不符合条件的，不予受理并退回。	无
办结	0.5个工作日	亳州市人力资源和社会保障局	李腾腾	就业中心	符合条件的审批发放，不符合条件的退回	无

6 中介服务

本事项不涉及中介服务

7 常见问题

1	Q: 什么是就业困难人员? A: 就业困难人员是指在法定劳动年龄内，有劳动能力和就业愿望，处于无业状态并难以实现就业，且按规定办理了失业登记或农村劳动力转移就业登记手续的本市城乡劳动者。具体范围包括：（1）属于零就业家庭成员的；（2）享受城乡居民最低生活保障待遇的；（3）女满四十周岁以上、男满五十周岁以上的；（4）经残疾评定机构评定为残疾的；（5）连续失业一年以上的。
2	Q: 就业困难人员享受社会保险补贴的标准是什么? A: 就业困难人员灵活就业并依法缴纳社会保险费的，由就业补助资金给予每人每月350元职工养老保险补贴（享受最低生活保障的，职工养老保险补贴提高到每人每月450元）和100元职工医疗保险补贴。
3	Q: 补贴的标准是什么? A: 社会保险补贴按用人单位实际缴纳的五项社会保险给予补贴（不包括个人应缴纳的部分）。