

## 困难残疾人生活补贴和重度残疾人护理补贴发放

# 办事指南

### 1 快速指引

事项名称	困难残疾人生活补贴和重度残疾人护理补贴发放	实施主题	谯城区民政局
受理条件	困难残疾人生活补贴范围。具有安徽省户籍，持有《中华人民共和国残疾人证》且残疾等级在四级以上（含四级），纳入低保或脱贫人口（不含稳定脱贫户）中的残疾人。重度残疾人护理补贴范围。具有安徽省户籍，持有《中华人民共和国残疾人证》，残疾等级被评定为一级、二级的重度残疾人。		
咨询电话	0558-5130971	监督电话	0558-5130180
承诺时限	1个工作日	办理时间	工作日 上午08:30-12:00, 下午14:00-17:30
办理地点	亳州市谯城区希夷大道455号谯城区政务服务中心一楼政务服务综合窗口		
预约方式	无		

### 2 基本信息

目录清单名称	困难残疾人生活补贴和重度残疾人护理补贴发放	目录子项名称	无
事项名称	困难残疾人生活补贴和重度残疾人护理补贴发放	基本编码	001011007000
事项类型	其他行政权力	事项编码	113416020031657674400101100700001
服务对象	自然人	实施清单编码	1134160200316576744001011007000

法定办结时限	30个工作日	承诺办结时限	1个工作日
是否收费	否	办理深度	四级（全程网办）
办理形式	网上办理, 移动端办理, 窗口办理	到办事现场次数	0次
网上办理形式	互联网咨询, 互联网收件, 互联网预审, 互联网受理, 互联网办理, 互联网办理结果信息反馈		
办理地点	亳州市谯城区希夷大道455号谯城区政务服务中心一楼政务服务综合窗口		
办理时间	工作日 上午08:30-12:00, 下午14:00-17:30		
所属部门	谯城区民政局	所属区划	谯城区
实施主体	谯城区民政局	实施主体性质	法定机关
行使层级	县级	办件类型	承诺件
委托部门	无	权力来源	法定本级行使
行使内容	无	是否属于联办件	否
是否有联办机构	否	联办机构	无
是否有权限划分	否	划分标准	无
是否属于上报件	否	下沉办理	否
通办范围	无	是否支持网上支付	否
阶段性办理	否	办理时间段	无
是否有特别程序	否		
是否支持预约	否	预约方式	无
是否有数量限制	否	数量限制说明	无
是否支持代办	否		
	困难残疾人生活补贴范围。具有安徽省户籍, 持有《中华人民共和国残疾人证》且残疾等级在四级以上（		

受理条件	含四级），纳入低保或脱贫人口（不含稳定脱贫户）中的残疾人。重度残疾人护理补贴范围。具有安徽省户籍，持有《中华人民共和国残疾人证》，残疾等级被评定为一级、二级的重度残疾人。		
是否进驻大厅	是	材料收取形式	窗口收取
结果名称	无	结果样本	无
结果领取方式	无	办理结果领取说明	无
监督投诉方式	0558-5130180	咨询方式	0558-5130971
年审年检	无		
设定依据	<p>【规范性文件】《国务院关于全面建立困难残疾人生活补贴和重度残疾人护理补贴制度的意见》（国发〔2015〕52号） 补贴对象。困难残疾人生活补贴主要补助残疾人因残疾产生的额外生活支出，对象为低保家庭中的残疾人，有条件的地方可逐步扩大到低收入残疾人及其他困难残疾人。低收入残疾人及其他困难残疾人的认定标准由县级以上地方人民政府参照相关规定、结合实际情况制定。重度残疾人护理补贴主要补助残疾人因残疾产生的额外长期照护支出，对象为残疾等级被评定为一级、二级且需要长期照护的重度残疾人，有条件的地方可扩大到非重度智力、精神残疾人或其他残疾人。 【规范性文件】《民政部 财政部 中国残联关于进一步完善困难残疾人生活补贴和重度残疾人护理补贴制度的意见》（民发〔2021〕70号）明确提出，有条件的地方在人员、机构以及数据核对处理能力具备的前提下，可以将残疾人两项补贴审核审定权限下放到乡镇（街道）。</p>		

3 受理条件

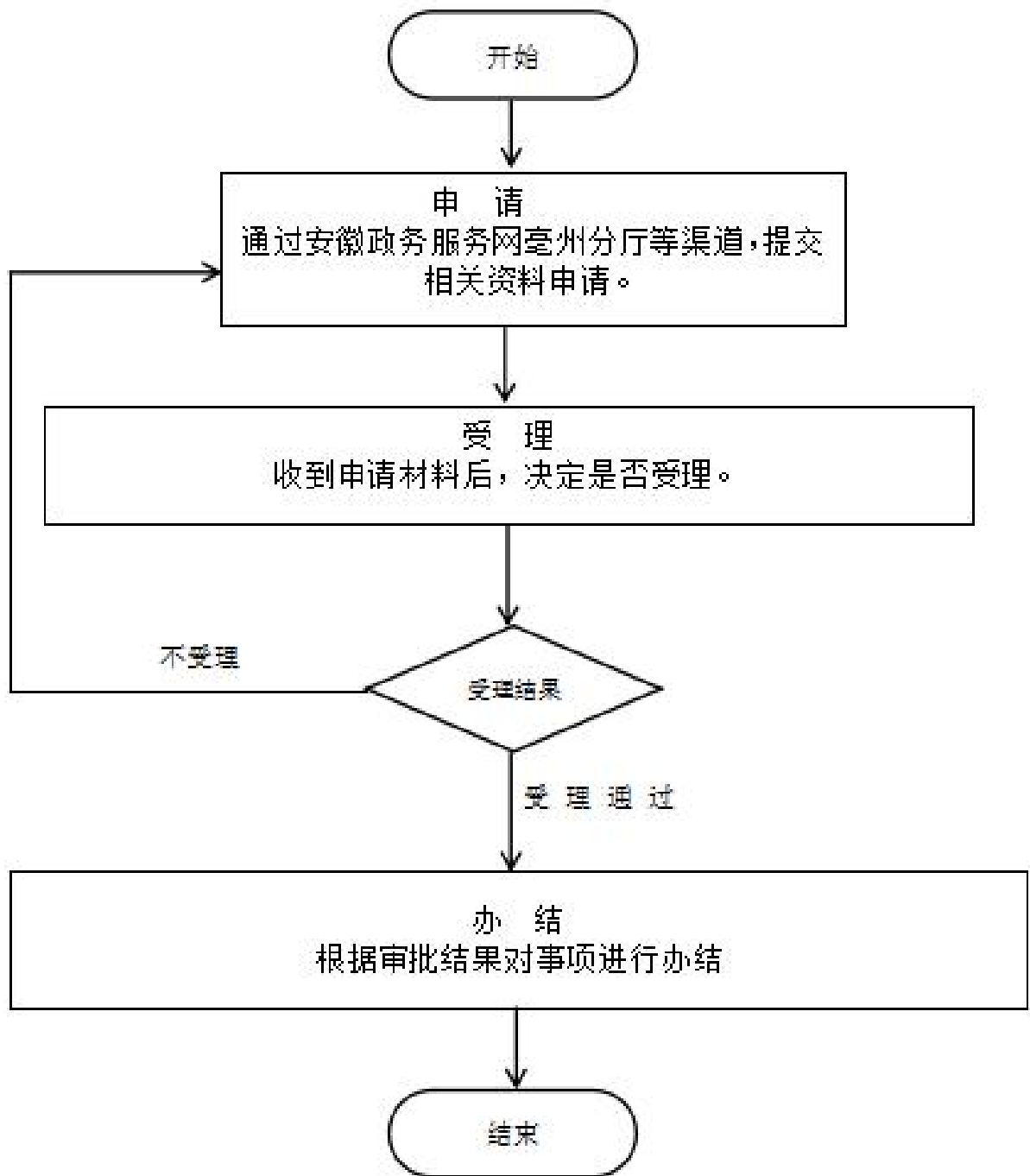
困难残疾人生活补贴范围。具有安徽省户籍，持有《中华人民共和国残疾人证》且残疾等级在四级以上（含四级），纳入低保或脱贫人口（不含稳定脱贫户）中的残疾人。重度残疾人护理补贴范围。具有安徽省户籍，持有《中华人民共和国残疾人证》，残疾等级被评定为一级、二级的重度残疾人。

4 申请材料

材料名称	来源渠道	材料类型	纸质材料份数	材料形式	材料必要性	填报须知
身份证	政府部门核发	原件	原件1份	纸质或电子	必要	真实有效
残疾人证	政府部门核发	原件	原件1份	纸质或电子	必要	真实有效
困难残疾人生活补贴申请审核表	申请人自备	原件	原件1份	纸质或电子	必要	真实有效

重度残疾人护理补贴申请审核表	申请人自备	原件	原件1份	纸质或电子	必要	真实有效
----------------	-------	----	------	-------	----	------

5 办理流程



1. 申请：申请人登录安徽省政务服务网亳州分厅，选择该事项申请办理； 2. 受理：工作人员受理申请人提交的材料，不符合条件的不予受理，并将原由告知申请人。材料不全的不予受理，并一次性告知相关要求； 3. 办结：对符合办结条件要求的及时办

环节	办理时限	办理单位	办理人	办理岗位	岗位职责	特殊程序
受理	1个工作日	谯城区民政局	刘笑扬	受理岗	申请人备齐申请材料后，直接到区残联窗口或网上提交申请材料，工作人员审查申请材料，对申请材料齐全的，给予受理；申请材料不齐全的，当场或通过信息一次性告知需要补齐的全部内容。	无
办结	0个工作日	谯城区民政局	刘笑扬	办结岗	及时办结	无

## 6 中介服务

本事项不涉及中介服务

## 7 常见问题

1	Q: 残疾有哪些分级? A: 各类残疾按残疾程度分为四级，残疾一级、残疾二级、残疾三级和残疾四级。 残疾一级为极重度，残疾二级为重度， 残疾三级为中度， 残疾四级为轻度。
2	Q: 什么是重度残疾人? A: 重度残疾人是指持有第二代《中华人民共和国残疾人证》，残疾程度为一级、二级的残疾人，其中残疾一级为极重度残疾人，残疾二级为重度残疾人。
3	Q: 重度视力残疾标准是怎么规定的? A: 视力残疾一级（一级盲）——好眼最佳矫正视力低于0.02或视野半径小于5度。在学习、生活自理、家务活动和社会参与等方面可能存在严重的障碍或局限，不能学习、日常生活不能自理、不能正常参与社会性活动，终生几乎全部生活需由他人照料和监护。 视力残疾二级（二级盲）——好眼最佳矫正视力等于或优于0.02，而低于0.05；或视野半径小于10度。在学习、生活自理、家务活动和社会参与等方面可能存在较严重的障碍或局限，日常生活难以自理、绝大部分生活需由他人照料或监护。