

创业开业指导 办事指南

1 快速指引

事项名称	创业开业指导	实施主题	谯城区人力资源和社会保障局
受理条件	有创业愿望的城乡各类劳动者；从事个体经营或合伙经营的登记失业人员；已创办企业的创业者等。		
咨询电话	0558-5522079	监督电话	0558-5523349
承诺时限	1个工作日	办理时间	工作日 上午08:30-12:00, 下午14:00-17:30
办理地点	1. 政务服务中心 亳州市谯城区花戏楼与香附路交叉口西南角谯城区政务服务中心一楼人社综合窗口		
预约方式	无		

2 基本信息

目录清单名称	职业介绍、职业指导和创业开业指导	目录子项名称	创业开业指导
事项名称	创业开业指导	基本编码	002014102003
事项类型	公共服务	事项编码	113416020031661969400201410200301
服务对象	自然人, 法人	实施清单编码	1134160200316619694002014102003
法定办结时限	1个工作日	承诺办结时限	1个工作日
是否收费	否	办理深度	四级（全程网办）
办理形式	网上办理, 移动端办理, 窗口办理	到办事现场次数	0次

网上办理形式	互联网咨询, 互联网收件, 互联网预审, 互联网受理, 互联网办理, 互联网办理结果信息反馈		
办理地点	1. 政务服务中心 亳州市谯城区花戏楼与香附路交叉口西南角谯城区政务服务中心一楼人社综合窗口		
办理时间	工作日 上午08:30-12:00, 下午14:00-17:30		
所属部门	谯城区人力资源和社会保障局	所属区划	谯城区
实施主体	谯城区人力资源和社会保障局	实施主体性质	法定机关
行使层级	县级	办件类型	即办件
委托部门	无	权力来源	法定本级行使
行使内容	无	是否属于联办件	否
是否有联办机构	否	联办机构	无
是否有权限划分	否	划分标准	无
是否属于上报件	否	下沉办理	否
通办范围	无	是否支持网上支付	否
阶段性办理	否	办理时间段	无
是否有特别程序	否		
是否支持预约	否	预约方式	无
是否有数量限制	无	数量限制说明	无
是否支持代办	是		
受理条件	有创业愿望的城乡各类劳动者；从事个体经营或合伙经营的登记失业人员；已创办企业的创业者等。		
是否进驻大厅	是	材料收取形式	无
结果名称	无	结果样本	无
结果领取方式	无	办理结果领取说明	无

监督投诉方式	0558-5523349	咨询方式	0558-5522079
年审年检	无		
设定依据	1.《人力资源市场暂行条例》（中华人民共和国国务院令700号）第十五条：公共人力资源服务机构提供下列服务,不得 收费：……（二）职业介绍、职业指导和创业开业指导……。 2.《国务院关于进一步做好新形势下就业创业工作的意见》（国发〔2015〕23号）（十七）……强化公共就业创业服务。 完善公共就业服务体系的创业服务功能，充分发挥公共就业服务、中小企业服务、高校毕业生就业指导等机构的作用， 为创业者提供项目开发、开业指导、融资服务、跟踪扶持等服务，创新服务内容和方式……。		

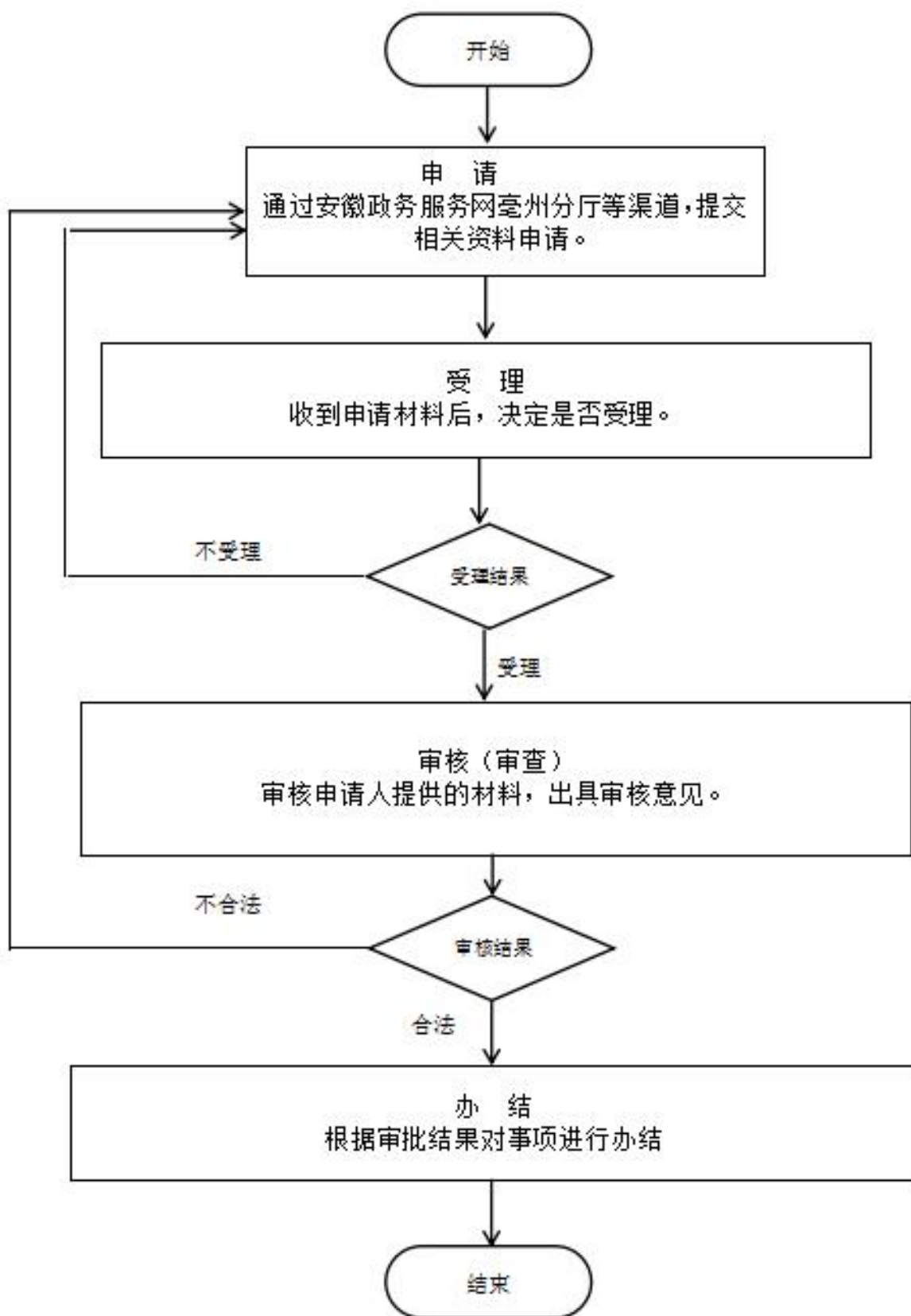
3 受理条件

有创业愿望的城乡各类劳动者；从事个体经营或合伙经营的登记失业人员；已创办企业的创业者等。

4 申请材料

材料名称	来源渠道	材料类型	纸质材料份数	材料形式	材料必要性	填报须知
中华人民共和国居民身份证或营业执照	政府部门核发	原件	无	电子		无

5 办理流程



1. 申请: 申请人登录安徽省政务服务网亳州分行, 选择该事项申请办理; 2. 受理: 工作人员受理申请人提交的材料, 不符合

件的不予办理，并将原由告知申请人。材料不全的不予受理，并一次性告知相关要求； 3. 审查：工作人员对受理通过的办件进行审核； 4. 办结：对符合办结条件要求的及时办结。

环节	办理时限	办理单位	办理人	办理岗位	岗位职责	特殊程序
受理	0.25个工作日	谯城区人力资源和社会保障局	汪大蕊	区就业局	受理相关业务	无
审查	0.25个工作日	谯城区人力资源和社会保障局	汪大蕊	区就业局	审查相关业务	无
办结	0.5个工作日	谯城区人力资源和社会保障局	汪大蕊	区就业局	办结相关业务	无

6 中介服务

本事项不涉及中介服务

7 常见问题

1	Q: 一年可以指导几次? A: 每个类别的创业培训，每个人只能参加一次，不可重复参加同一类型的创业培训。
2	Q: 创业开业指导有哪些种类? A: 你好，我们会开展创业培训来指导，创业培训有以下类型：创业意识培训，创办企业培训， 创业模拟实训，改善企业培训，网络创业培训等
3	Q: 创业开业指导哪方面? A: 我们组织创业培训，教大家制作创业计划书，学习如何规避风险及计算成本