

求职创业补贴申领

办事指南

1 快速指引

事项名称	求职创业补贴申领	实施主题	谯城区人力资源和社会保障局
受理条件	城乡低保家庭、贫困残疾人家庭、建档立卡贫困家庭、城市零就业家庭、农村贫困家庭、特困人员中的高校毕业生及获得国家助学贷款的高校毕业生		
咨询电话	0558-5313363	监督电话	0558-5523560
承诺时限	1个工作日	办理时间	工作日 上午08:30-12:00, 下午14:00-17:30
办理地点	1. 政务服务中心 亳州市谯城区花戏楼与香附路交叉口西南角谯城区政务服务中心一楼人社综合窗口		
预约方式	无		

2 基本信息

目录清单名称	高校毕业生等青年就业服务	目录子项名称	求职创业补贴申领
事项名称	求职创业补贴申领	基本编码	002014107003
事项类型	公共服务	事项编码	113416020031661969400201410700301
服务对象	自然人	实施清单编码	1134160200316619694002014107003
法定办结时限	30个工作日	承诺办结时限	1个工作日
是否收费	否	办理深度	四级（全程网办）

办理形式	网上办理, 窗口办理	到办事现场次数	0次
网上办理形式	互联网咨询, 互联网收件, 互联网预审, 互联网受理, 互联网办理, 互联网办理结果信息反馈		
办理地点	1. 政务服务中心 亳州市谯城区花戏楼与香附路交叉口西南角谯城区政务服务中心一楼人社综合窗口		
办理时间	工作日 上午08:30-12:00, 下午14:00-17:30		
所属部门	谯城区人力资源和社会保障局	所属区划	谯城区
实施主体	谯城区人力资源和社会保障局	实施主体性质	法定机关
行使层级	县级	办件类型	即办件
委托部门	无	权力来源	法定本级行使
行使内容	无	是否属于联办件	否
是否有联办机构	否	联办机构	无
是否有权限划分	否	划分标准	无
是否属于上报件	否	下沉办理	否
通办范围	无	是否支持网上支付	否
阶段性办理	否	办理时间段	无
是否有特别程序	否		
是否支持预约	否	预约方式	无
是否有数量限制	无	数量限制说明	无
是否支持代办	否		
受理条件	城乡低保家庭、贫困残疾人家庭、建档立卡贫困家庭、城市零就业家庭、农村贫困家庭、特困人员中的高校毕业生及获得国家助学贷款的高校毕业生		
是否进驻大厅	是	材料收取形式	窗口收取, 邮寄收取,

结果名称	无	结果样本	无
结果领取方式	无	办理结果领取说明	无
监督投诉方式	0558-5523560	咨询方式	0558-5313363
年审年检	无		
设定依据	<p>1. 《国务院关于进一步做好新形势下就业创业工作的意见》（国发〔2015〕23号）（十三）鼓励高校毕业生多渠道就业… …将求职补贴调整为求职创业补贴，对象范围扩展到已获得国家助学贷款的毕业年度高校毕业生……。 2. 《关于印发〈就业补助资金管理办法〉的通知》（财社〔2017〕164号）第四条：就业补助资金分为对个人和单位的补贴、公共就业服务能力建设补助两类。对个人和单位的补贴资金用于… …求职创业补贴等支出……第十一条：对在毕业年度有就业创业意愿并积极求职创业的低保家庭、贫困残疾人家庭、建档立卡贫困家庭和特困人员中的高校毕业生，残疾及获得国家助学贷款的高校毕业生，给予一次性求职创业补贴。 3. 《关于做好高校毕业生求职补贴发放工作的通知》（人社部发〔2013〕43号）规定：从2013年起，对享受城乡居民最低生活保障家庭的毕业年度内高校毕业生给予一次性求职补贴。</p>		

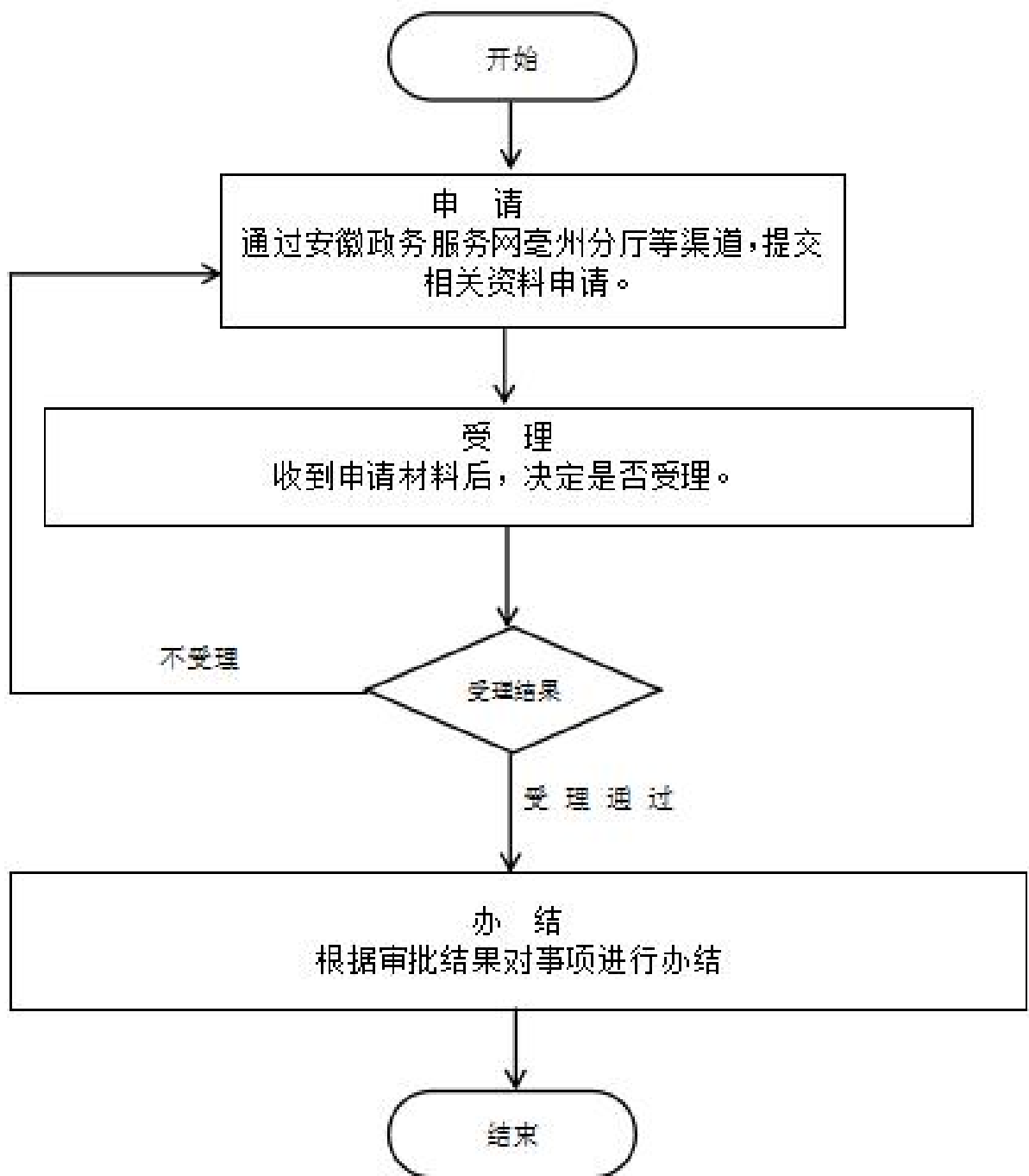
3 受理条件

城乡低保家庭、贫困残疾人家庭、建档立卡贫困家庭、城市零就业家庭、农村贫困家庭、特困人员中的高校毕业生及获得国家助学贷款的高校毕业生

4 申请材料

材料名称	来源渠道	材料类型	纸质材料份数	材料形式	材料必要性	填报须知
中华人民共和国居民身份证	政府部门核发	原件	无	纸质或电子		真实有效

5 办理流程



1. 申请：申请人通过安徽政务服务网、政务服务大厅或代办点等渠道提交申请。 2. 受理：受理人进行审查，对符合受理条件的《受理通知书》；申请材料不齐全或不符合法定形式，网上或当场一次性告知需要补正的全部内容，并出具《补齐补正通知书》
办结：根据办理结果对事项进行办结。

环节	办理时限	办理单位	办理人	办理岗位	岗位职责	特殊程序

受理	0.5个工作日	谯城区人力资源 和社会保障局	侯建波	受理岗	负责审核	无
办结	0.5个工作日	谯城区人力资源 和社会保障局	詹益雨	办结岗	办结岗	无

6 中介服务

本事项不涉及中介服务

7 常见问题

1	Q: 是户籍所在地申报还是毕业院校所在地申报? A: 毕业院校所在地申报。
2	Q: 高校毕业生求职创业补贴申请后, 需要到学校领取吗? A: 符合条件的高校毕业生求职创业补贴审核后, 将资金拨付毕业生在银行开立的个人账户。
3	Q: 求职创业补贴是什么意思? A: 指毕业年度有就业创业意愿并积极求职创业的低保家庭、贫困残疾人家庭等高校毕业生申领的补贴。毕业年度有就业创业意愿并积极求职创业的低保家庭、贫困残疾人家庭、建档立卡贫困家庭的高校毕业生以及残疾、获得国家助学贷款、特困人员中的高校毕业生, 可选其中一种困难情形, 按规定申领一次性补贴。不同地方的发放条件会有所不同, 发放金额不同。