

## 居住证丢失补领 办事指南

### 1 快速指引

事项名称	居住证丢失补领	实施主题	谯城区公安分局
受理条件	居住证持有人应当到居住地公安派出所或者受公安机关委托的社区服务机构办理换领、补领手续。居住证持有人换领新证时，应当交回原证。		
咨询电话	0558-5551975	监督电话	0558-5233185
承诺时限	1个工作日	办理时间	工作日 上午08:30-12:00, 下午14:00-17:30
办理地点	1. 政务服务中心 亳州市谯城区花戏楼与香附路交叉口西南角谯城区政务服务中心一楼公安综合窗口		
预约方式	无		

### 2 基本信息

目录清单名称	居住证业务	目录子项名称	居住证补领
事项名称	居住证丢失补领	基本编码	000709111004
事项类型	行政确认	事项编码	11341602A03187405Z400070911100401
服务对象	自然人	实施清单编码	11341602A03187405Z4000709111004
法定办结时限	15个工作日	承诺办结时限	1个工作日
是否收费	否	办理深度	四级（全程网办）

办理形式	网上办理, 窗口办理	到办事现场次数	0次
网上办理形式	互联网咨询, 互联网收件, 互联网预审, 互联网受理, 互联网办理, 互联网办理结果信息反馈		
办理地点	1. 政务服务中心 亳州市谯城区花戏楼与香附路交叉口西南角谯城区政务服务中心一楼公安综合窗口		
办理时间	工作日 上午08:30-12:00, 下午14:00-17:30		
所属部门	谯城区公安分局	所属区划	谯城区
实施主体	谯城区公安分局	实施主体性质	法定机关
行使层级	县级	办件类型	即办件
委托部门	无	权力来源	法定本级行使
行使内容	无	是否属于联办件	否
是否有联办机构	否	联办机构	无
是否有权限划分	否	划分标准	无
是否属于上报件	否	下沉办理	否
通办范围	无	是否支持网上支付	否
阶段性办理	否	办理时间段	无
是否有特别程序	否		
是否支持预约	否	预约方式	无
是否有数量限制	无	数量限制说明	无
是否支持代办	是		
受理条件	居住证持有人应当到居住地公安派出所或者受公安机关委托的社区服务机构办理换领、补领手续。居住证持有人换领新证时, 应当交回原证。		
是否进驻大厅	是	材料收取形式	窗口收取,

结果名称	居住证	结果样本	居住证. jpg
结果领取方式	窗口领取	办理结果领取说明	无
监督投诉方式	0558-5233185	咨询方式	0558-5551975
年审年检	一年一次		
设定依据	《居住证暂行条例》第二条：公民离开常住户口所在地，到其他城市居住半年以上，符合有合法稳定就业、合法稳定住所、连续就读条件之一的，可以依照本条例的规定申领居住证。 第八条：公安机关负责居住证的申领受理、制作、发放、签注等证件管理工作。		

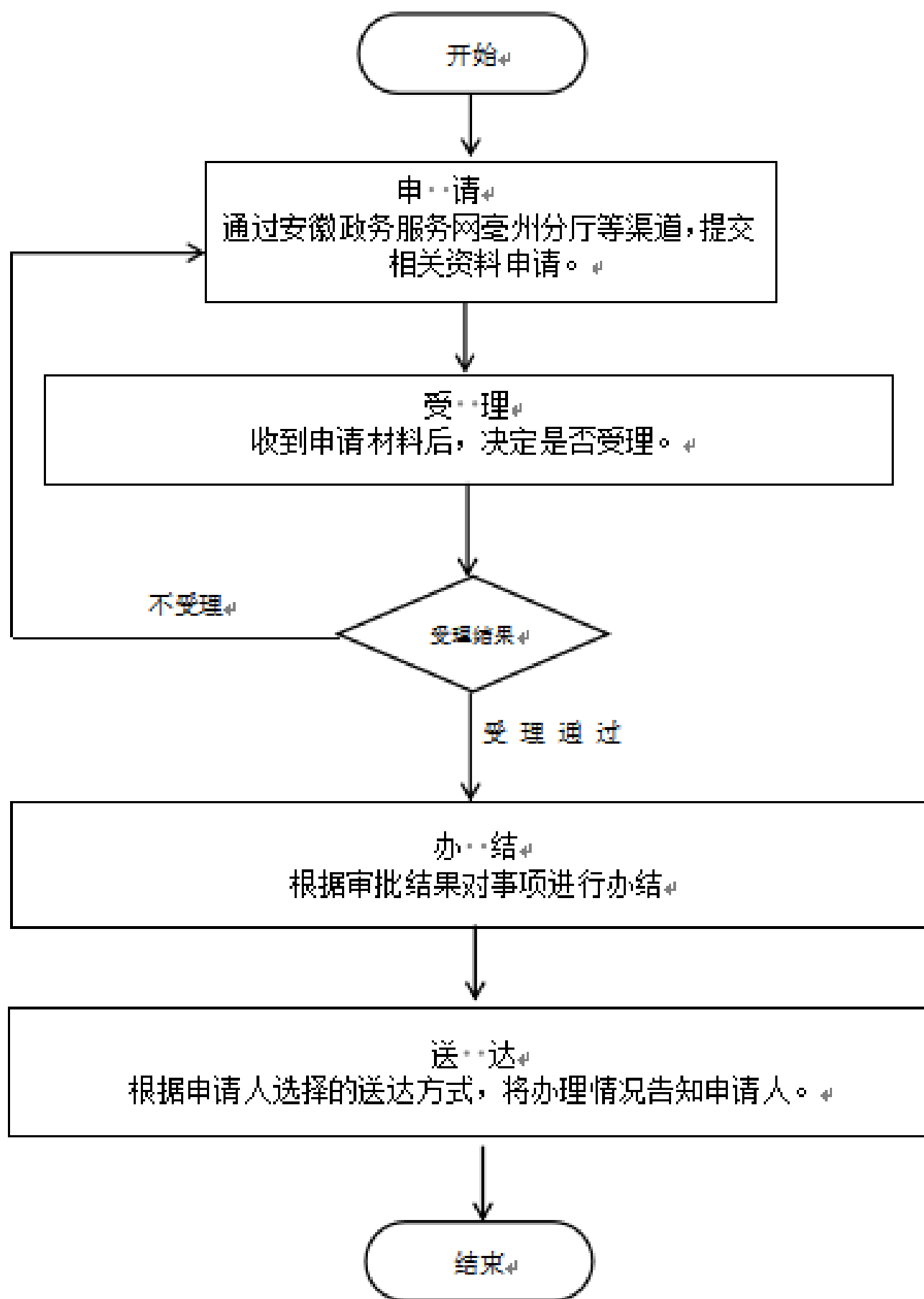
### 3 受理条件

居住证持有人应当到居住地公安派出所或者受公安机关委托的社区服务机构办理换领、补领手续。居住证持有人换领新证时，应当交回原证。

### 4 申请材料

材料名称	来源渠道	材料类型	纸质材料份数	材料形式	材料必要性	填报须知
中华人民共和国居民身份证	政府部门核发	原件或复印件	无	纸质或电子		真实有效

### 5 办理流程



1. 申请：申请人登录安徽省政务服务网亳州分行，选择该事项申请办理； 2. 受理：工作人员受理申请人提交的材料，不符合条件的不予受理，并将原由告知申请人。材料不全的不予受理，并一次性告知相关要求； 3. 办结：对符合办结条件要求的及时办结； 4. 送达：根据申请人选择的送达方式，将办理情况告知申请人。

环节	办理时限	办理单位	办理人	办理岗位	岗位职责	特殊程序
受理	0.5个工作日	谯城区公安分局	谯城公安	受理窗口	对申请人提交的材料进行受理；一次告知申请人需要补正的全部材料内容。	无
办结	0.5个工作日	谯城区公安分局	谯城公安	受理窗口	整理资料，按规定顺序装订，归档	无
送达	0个工作日	谯城区公安分局	谯城公安	受理窗口	根据受理的业务内容，制作证件，并送达当事人。	无

6 中介服务

本事项不涉及中介服务

7 常见问题

1	Q: 租赁的房屋是否可以办理居住证? A: 可以，需提供合法的租赁房屋合同。
2	Q: 居住证有效期多久? A: 初次办理的居住证有效期为六个月
3	Q: 外地人员子女在本地学校就读是否可以办理? A: 可以，外地人员或者子女在本地学校就读的提供学校出具的相关证明后可办理居住证。