

高校毕业生社保补贴申领 办事指南

1 快速指引

事项名称	高校毕业生社保补贴申领	实施主题	亳州市人力资源和社会保障局
受理条件	小微企业招用毕业年度高校毕业生或离校2年内未就业高校毕业生，并与其签订1年以上劳动合同且为其缴纳社会保险费。		
咨询电话	0558-5132556, 0558-5515632	监督电话	0558-5996021, 0558-5132281
承诺时限	1个工作日	办理时间	工作日 上午08:30-12:00，下午14:00-17:30； 工作日 上午08:00-12:00，下午14:30-17:30
办理地点	亳州市希夷大道455号亳州市政务服务中心二楼人社综合窗口；亳州市希夷大道350号亳州市政务服务中心亳州市人力资源和社会保障局分中心三楼综合窗口		
预约方式	无		

2 基本信息

目录清单名称	高校毕业生等青年就业服务	目录子项名称	高校毕业生社保补贴申领
事项名称	高校毕业生社保补贴申领	基本编码	002014107004
事项类型	公共服务	事项编码	113416005563302087300201410700401
服务对象	法人	实施清单编码	1134160055633020873002014107004
法定办结时限	20个工作日	承诺办结时限	1个工作日

是否收费	否	办理深度	四级（全程网办）
办理形式	网上办理, 窗口办理	到办事现场次数	0次
网上办理形式	互联网咨询, 互联网收件, 互联网预审, 互联网受理, 互联网办理, 互联网办理结果信息反馈, 其他		
办理地点	亳州市希夷大道455号亳州市政务服务中心二楼人社综合窗口；亳州市希夷大道350号亳州市政务服务中心亳州市人力资源和社会保障局分中心三楼综合窗口		
办理时间	工作日 上午08:30-12:00，下午14:00-17:30； 工作日 上午08:00-12:00，下午14:30-17:30		
所属部门	亳州市人力资源和社会保障局	所属区划	亳州市
实施主体	亳州市人力资源和社会保障局	实施主体性质	法定机关
行使层级	市级	办件类型	即办件
委托部门	无	权力来源	法定本级行使
行使内容	无	是否属于联办件	否
是否有联办机构	否	联办机构	无
是否有权限划分	否	划分标准	无
是否属于上报件	否	下沉办理	否
通办范围	无	是否支持网上支付	否
阶段性办理	否	办理时间段	无
是否有特别程序	否		
是否支持预约	否	预约方式	无
是否有数量限制	否	数量限制说明	无
是否支持代办	否		
受理条件	小微企业招用毕业年度高校毕业生或离校2年内未就业高校毕业生，并与其签订1年以上劳动合同且为其缴纳社会保险费。		

是否进驻大厅	是	材料收取形式	无
结果名称	无	结果样本	无
结果领取方式	无	办理结果领取说明	无
监督投诉方式	0558-5996021, 0558-5132281	咨询方式	0558-5132556, 0558-5515632
年审年检	无		
设定依据	<p>1. 《国务院关于进一步做好新形势下就业创业工作的意见》（国发〔2015〕23号）（十三）鼓励高校毕业生多渠道就业……对小微企业新招用毕业年度高校毕业生，签订1年以上劳动合同并缴纳社会保险费的，给予1年社会保险补贴……。 2. 《关于印发〈就业补助资金管理办法〉的通知》（财社〔2017〕164号）</p> <p>第四条：就业补助资金分为对个人和单位的补贴、公共就业服务能力建设补助两类。对个人和单位的补贴资金用于……社会保险补贴……第七条：……（二）高校毕业生社会保险补贴。对招用毕业年度高校毕业生，与之签订1年以上劳动合同并为其缴纳社会保险费的小微企业，给予最长不超过1年的社会保险补贴，不包括高校毕业生个人应缴纳的部分……。</p>		

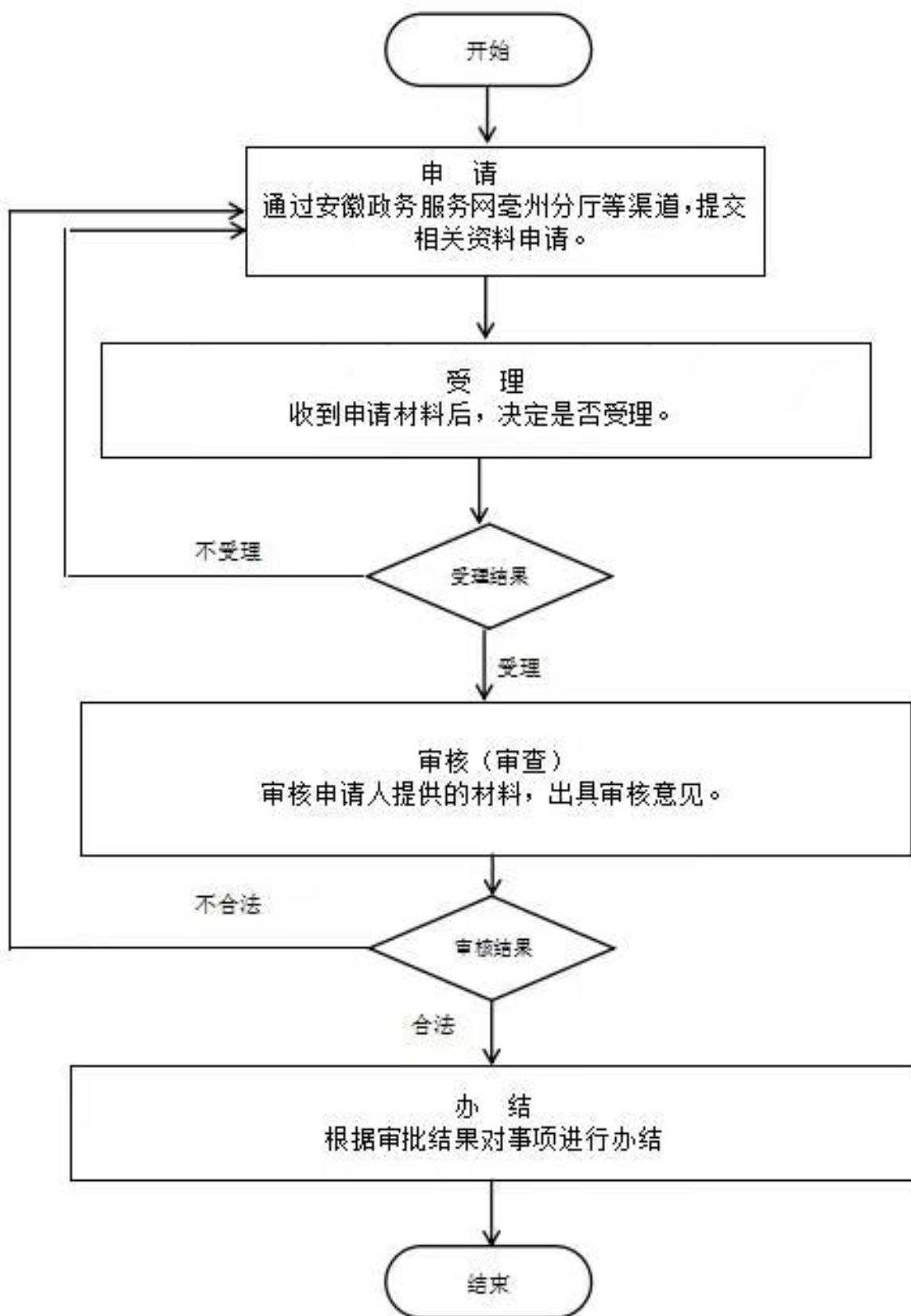
3 受理条件

小微企业招用毕业年度高校毕业生或离校2年内未就业高校毕业生，并与之签订1年以上劳动合同且为其缴纳社会保险费。

4 申请材料

材料名称	来源渠道	材料类型	纸质材料份数	材料形式	材料必要性	填报须知
毕业证或学位证	政府部门核发	原件	原件1份	纸质或电子	必要	材料合法有效
亳州市社会保险补贴审批表	申请人自备	原件	原件1份	纸质或电子	必要	单位签字盖章的扫描件
劳动合同	申请人自备	原件	原件1份	纸质或电子	必要	材料真实有效

5 办理流程



1. 申请：申请人登录安徽省政务服务网亳州分行，选择该事项申请办理； 2. 受理：工作人员受理申请人提交的材料，不符合

件的不予受理，并将原由告知申请人。材料不全的不予受理，并一次性告知相关要求； 3. 审查：工作人员对受理通过的办件进行审核； 4. 办结：对符合办结条件要求的及时办结。

环节	办理时限	办理单位	办理人	办理岗位	岗位职责	特殊程序
受理	0.2个工作日	亳州市人力资源和社会保障局	李腾腾	亳州市公共就业人才服务中心就业服务科	形式审查材料是否齐备，一次性告知申请人办事指南。	无
审查	0.3个工作日	亳州市人力资源和社会保障局	李腾腾	亳州市公共就业人才服务中心就业服务科	工作人员审核所有人证件是否合法有效。	无
办结	0.5个工作日	亳州市人力资源和社会保障局	李腾腾	亳州市公共就业人才服务中心	办结	无

6 中介服务

本事项不涉及中介服务

7 常见问题

1	Q: 就业补助资金是什么? A: 就业补助资金是由县级以上人民政府设立，由本级财政部门会同人力资源社会保障部门管理，通过一般公共预算安排用于促进就业创业的专项资金。
2	Q: 高校毕业生基层特定岗位是指什么? A: 高校毕业生基层特定岗位是指政府通过投资开发、购买岗位等方式，吸纳高校毕业生到街道（乡镇）、社区从事社会管理及其他服务工作。
3	Q: 我是刚毕业的高校毕业生，自己创业有什么政策支持吗? A: 对首次创办小微企业或从事个体经营，且所创办企业或个体工商户自工商登记注册之日起正常运营1年以上的离校2年内高校毕业生、就业困难人员，试点给予一次性创业补贴。