

就业政策法规咨询

办事指南

1 快速指引

事项名称	就业政策法规咨询	实施主题	谯城区人社局（外专局）
受理条件	有就业创业需求的劳动者，均可按规定程序进行就业创业政策法规咨询。		
咨询电话	0558-5523560	监督电话	0558-5523349
承诺时限	1个工作日	办理时间	工作日 上午8:00-12:00，下午14:30-17:30。
办理地点	亳州市谯城区希夷大道455号区政务服务中心二楼区人社局综合窗口		
预约方式	无		

2 基本信息

目录清单名称	就业信息服务	目录子项名称	就业政策法规咨询
事项名称	就业政策法规咨询	基本编码	002014101001
事项类型	公共服务	事项编码	113416020031661969400201410100101
服务对象	自然人, 法人	实施清单编码	1134160200316619694002014101001
法定办结时限	1个工作日	承诺办结时限	1个工作日
是否收费	否	办理深度	四级（全程网办）
办理形式	网上办理, 移动端办理, 窗口办理	到办事现场次数	0次

网上办理形式	互联网咨询, 互联网收件, 互联网预审, 互联网受理, 互联网办理, 互联网办理结果信息反馈		
办理地点	亳州市谯城区希夷大道455号区政务服务中心二楼区人社局综合窗口		
办理时间	工作日 上午8:00-12:00, 下午14:30-17:30。		
所属部门	谯城区人社局（外专局）	所属区划	谯城区
实施主体	谯城区人社局（外专局）	实施主体性质	法定机关
行使层级	县级	办件类型	即办件
委托部门	无	权力来源	法定本级行使
行使内容	无	是否属于联办件	否
是否有联办机构	否	联办机构	无
是否有权限划分	否	划分标准	无
是否属于上报件	否	下沉办理	否
通办范围	全市, 全县, 全乡（镇、街道）	是否支持网上支付	否
阶段性办理	否	办理时间段	无
是否有特别程序	否		
是否支持预约	否	预约方式	无
是否有数量限制	否	数量限制说明	无
是否支持代办	否		
受理条件	有就业创业需求的劳动者, 均可按规定程序进行就业创业政策法规咨询。		
是否进驻大厅	是	材料收取形式	无
结果名称	无	结果样本	无
结果领取方式	无	办理结果领取说明	无

监督投诉方式	0558-5523349	咨询方式	0558-5523560
年审年检	无		
设定依据	<p>1. 《中华人民共和国就业促进法》第三十五条：县级以上人民政府建立健全公共就业服务体系，设立公共就业服务机构，为劳动者免费提供下列服务：（一）就业政策法规咨询；（二）职业供求信息、市场工资指导价位信息和职业培训信息发布；（三）职业指导和职业介绍……。 2. 《人力资源市场暂行条例》（中华人民共和国国务院令700号）第十五条：公共人力资源服务机构提供下列服务，不得收费：（一）人力资源供求、市场工资指导价位、职业培训等信息发布；（二）职业介绍、职业指导和创业开业指导；（三）就业创业和人才政策法规咨询……。 3. 《就业服务与就业管理规定》（中华人民共和国劳动和社会保障部令第28号，2014年、2015年分别修订）第二十五条：公共就业服务机构应当免费为劳动者提供以下服务：（一）就业政策法规咨询；（二）职业供求信息、市场工资指导价位信息和职业培训信息发布；（三）职业指导和职业介绍……。</p>		

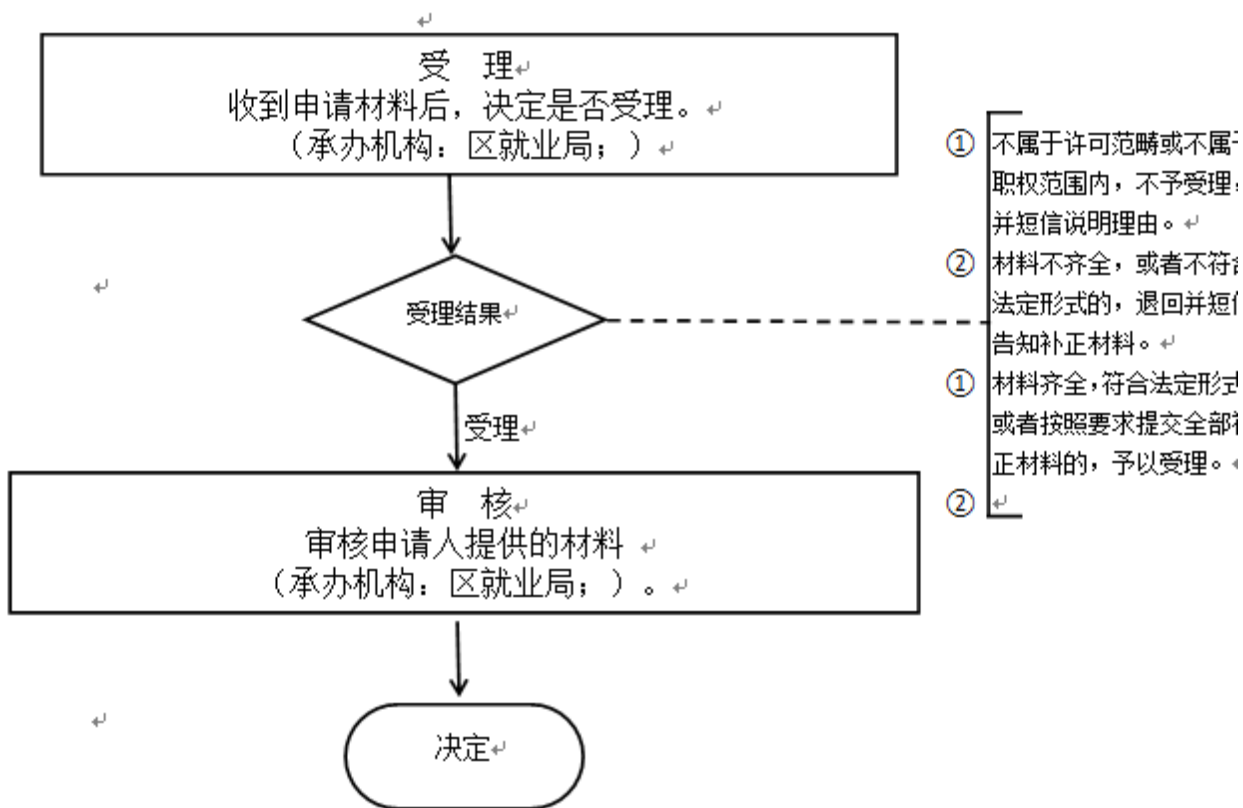
3 受理条件

有就业创业需求的劳动者，均可按规定程序进行就业创业政策法规咨询。

4 申请材料

材料名称	来源渠道	材料类型	纸质材料份数	材料形式	材料必要性	填报须知
身份证	其他	原件或复印件	原件1份,复印件1份	纸质或电子	必要	根据皖人社秘〔2014〕53号文件规定，申请时须提供身份证等有效证件原件

5 办理流程



1. 申请人向公共就业和人才服务机构提交身份证，并说明需要了解的就业政策法规。 2. 经公共就业和人才服务机构核实身份证反映真实情况，工作人员会给予相关答复。

环节	办理时限	办理单位	办理人	办理岗位	岗位职责	特殊程序
受理	0.25个工作日	谯城区人社局（外专局）	佟华航	区就业局	受理相关业务	无
审查	0.25个工作日	谯城区人社局（外专局）	佟华航	区就业局	审查相关资料	无
办结	0.5个工作日	谯城区人社局（外专局）	佟华航	区就业局	办结相关业务	无

6 中介服务

本事项不涉及中介服务

7 常见问题

1	Q: 法定劳动年龄是多少? A: 法定劳动年龄指年满16周岁至退休年龄，有劳动能力的中国公民。
2	Q: 最新就业政策会在网站公布吗? A: 会，安徽省阳光就业网上就可以看到。

Q: 在阳光就业网个人注册账号登录后点击实名认证提示实名认证失败怎么办?

A: 实名认证失败的人员需要携带身份证、户口本等相关证件去户口所在地或常住地人社局、街道或社区维护实名信息后方可完成认证