

社会保障卡申领 办事指南

1 快速指引

事项名称	社会保障卡申领	实施主题	谯城区人力资源和社会保障局
受理条件	持有法定有效身份证件的自然人的，包含我省户籍人员、在省内就业或者参加社会保险的外省人员、台湾居民、香港和澳门居民、外国人		
咨询电话	0558-5516670	监督电话	0558-5523349
承诺时限	1个工作日	办理时间	工作日 上午08:30-12:00, 下午14:00-17:30
办理地点	1. 政务服务中心 亳州市谯城区花戏楼与香附路交叉口西南角谯城区政务服务中心一楼人社综合窗口		
预约方式	无		

2 基本信息

目录清单名称	社会保障卡服务	目录子项名称	社会保障卡申领
事项名称	社会保障卡申领	基本编码	002014010001
事项类型	公共服务	事项编码	113416020031661969400201401000101
服务对象	自然人	实施清单编码	1134160200316619694002014010001
法定办结时限	5个工作日	承诺办结时限	1个工作日
是否收费	否	办理深度	四级（全程网办）

办理形式	网上办理, 窗口办理	到办事现场次数	0次
网上办理形式	互联网咨询, 互联网收件, 互联网预审, 互联网受理, 互联网办理, 互联网办理结果信息反馈		
办理地点	1. 政务服务中心 亳州市谯城区花戏楼与香附路交叉口西南角谯城区政务服务中心一楼人社综合窗口		
办理时间	工作日 上午08:30-12:00, 下午14:00-17:30		
所属部门	谯城区人力资源和社会保障局	所属区划	谯城区
实施主体	谯城区人力资源和社会保障局	实施主体性质	法定机关
行使层级	县级	办件类型	即办件
委托部门	无	权力来源	上级下放
行使内容	无	是否属于联办件	否
是否有联办机构	否	联办机构	无
是否有权限划分	否	划分标准	无
是否属于上报件	否	下沉办理	否
通办范围	无	是否支持网上支付	否
阶段性办理	否	办理时间段	无
是否有特别程序	否		
是否支持预约	否	预约方式	无
是否有数量限制	无	数量限制说明	无
是否支持代办	是		
受理条件	持有法定有效身份证件的自然人的, 包含我省户籍人员、在省内就业或者参加社会保险的外省人员、台湾居民、香港和澳门居民、外国人		
是否进驻大厅	是	材料收取形式	窗口收取, 邮寄收取,

结果名称	社会保障卡	结果样本	社保卡.png
结果领取方式	窗口领取	办理结果领取说明	无
监督投诉方式	0558-5523349	咨询方式	0558-5516670
年审年检	无		
设定依据	<p>1. 《关于印发“中华人民共和国社会保障卡”管理办法的通知》（人社部发〔2011〕47号）第二章：发行管理；第三章：制作管理；第四章：应用管理。 2. 《关于社会保障卡加载金融功能的通知》（人社部发〔2011〕83号）二、功能定位：社会保障卡加载金融功能主要通过 在社会保障卡上加载银行业务应用实现。加载金融功能后的社会保障卡，作为持卡人享有社会保障和公共就业服务权益 的电子凭证，具有信息记录、信息查询、业务办理等社会保障卡基本功能的同时，可作为银行卡使用，具有现金存取、 转账、消费等金融功能。具有金融功能的社会保障卡的金融应用为人民币借记应用，暂不支持贷记功能。芯片中应同时 包含人力资源社会保障应用和金融应用。 3. 《关于印发社会保障卡发行管理流程的通知》（人社厅发〔2014〕20号）全文。 4. 《关于加快推进社会保障卡应用的意见》（人社部发〔2014〕52号）全文。 5. LD/T 32—2015《社会保障卡规范》全文。 6. LD/T 33—2015《社会保障卡读写终端规范》全文。</p>		

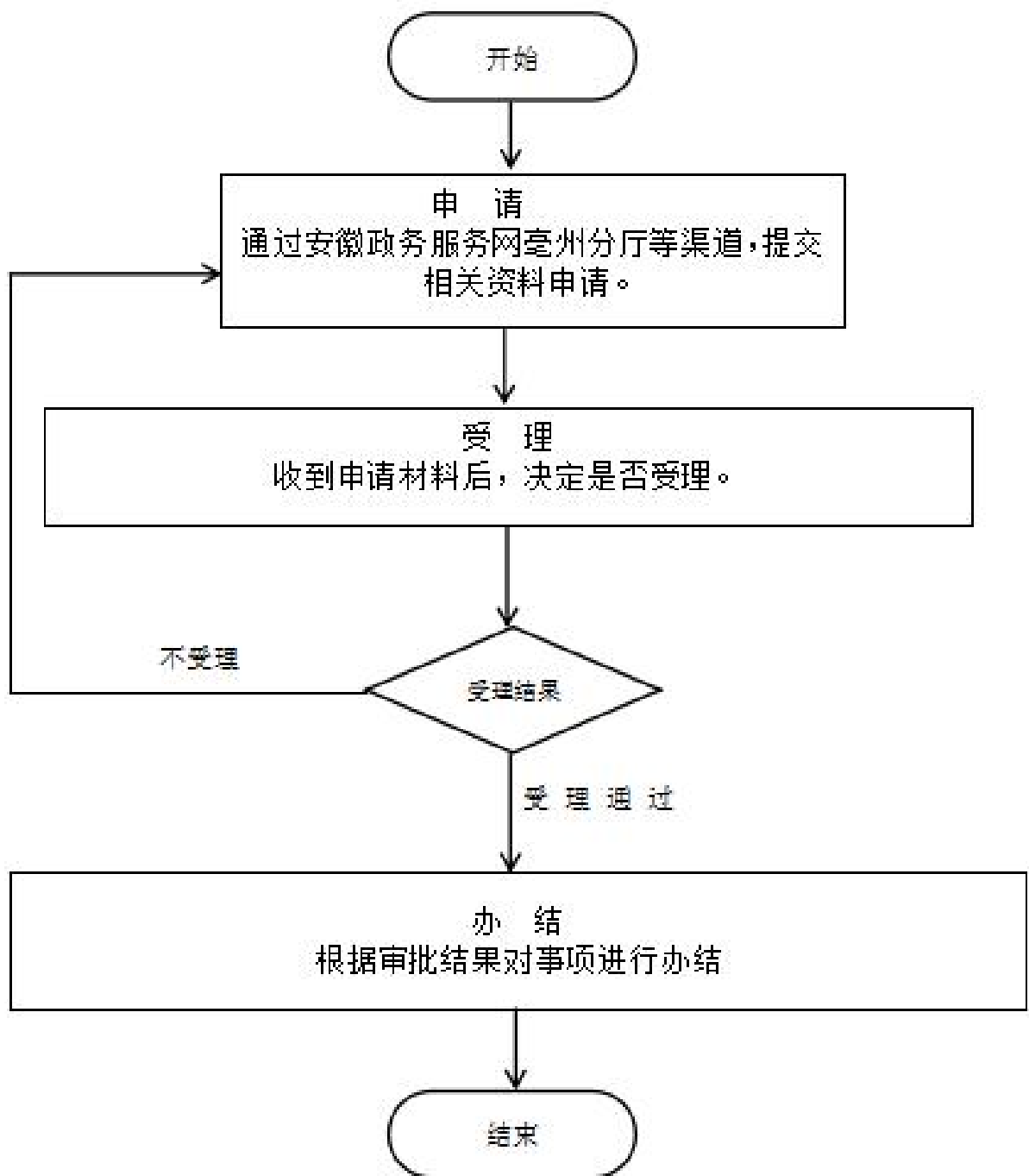
3 受理条件

持有法定有效身份证件的自然入，包含我省户籍人员、在省内就业或者参加社会保险的外省人员、台湾居民、香港和澳门居民、外国人

4 申请材料

材料名称	来源渠道	材料类型	纸质材料份数	材料形式	材料必要性	填报须知
居民身份证或居民户口簿或港澳居民来往内地通行证或台湾居民来往大陆通行证或港澳台居民居住证或护照或外国人永久居留证	政府部门核发	原件	无	纸质或电子		真实有效
电子照片	申请人自备	原件	无	电子		真实有效

5 办理流程



1. 申请：申请人登录安徽省政务服务网亳州分厅，选择该事项申请办理； 2. 受理：工作人员受理申请人提交的材料，不符合条件的不予受理，并将原由告知申请人。材料不全的不予受理，并一次性告知相关要求； 3. 办结：对符合办结条件要求的及时办

环节	办理时限	办理单位	办理人	办理岗位	岗位职责	特殊程序
受理	0.5个工作日	谯城区人力资源 和社会保障局	刘亮	信息中心	工作日在岗	无

办结	0.5个工作日	淮城区人力资源 和社会保障局	刘亮	信息中心	工作日在岗	无
----	---------	-------------------	----	------	-------	---

6 中介服务

本事项不涉及中介服务

7 常见问题

1	Q: 刚出生的新生儿可以办社保卡吗? A: 可以, 新生儿只要入户后有身份证号码即可办理社保卡, 新生儿由监护人携带户口本、出生证明、监护人身份证原件、新生儿两寸照片一张 (非必带) 即可到合作银行社保卡服务窗口办理, 即办即拿。
2	Q: 社会保障卡有什么用? A: 加载金融功能社会保障卡有社会保障应用功能与银行账户金融应用功能, 从管理主体上来看, 两者是相互独立的, 分别由人力资源社会保障部门和加载金融功能社保卡服务银行管理; 从业务应用上来看, 两者有联系, 银行账户可用于人力资源社会保障业务相关的缴费、待遇领取、医疗费用支付等。
3	Q: 社保卡金融功能激活必须本人吗? A: 根据金融部门规定, 社保卡金融功能激活必须由本人持社保卡及身份证在卡面所属的银行网点办理激活。