

# 社会保障卡应用状态查询

## 办事指南

### 1 快速指引

事项名称	社会保障卡应用状态查询	实施主题	谯城区人力资源和社会保障局
受理条件	省内已持有社会保障卡人员		
咨询电话	0558-5516670	监督电话	0558-5523349
承诺时限	1个工作日	办理时间	工作日 上午08:30-12:00, 下午14:00-17:30
办理地点	1. 政务服务中心 亳州市谯城区花戏楼与香附路交叉口西南角谯城区政务服务中心一楼人社综合窗口		
预约方式	无		

### 2 基本信息

目录清单名称	社会保障卡服务	目录子项名称	社会保障卡应用状态查询
事项名称	社会保障卡应用状态查询	基本编码	002014010003
事项类型	公共服务	事项编码	113416020031661969400201401000301
服务对象	自然人	实施清单编码	1134160200316619694002014010003
法定办结时限	1个工作日	承诺办结时限	1个工作日
是否收费	否	办理深度	四级（全程网办）
办理形式	网上办理, 窗口办理	到办事现场次数	0次

网上办理形式	互联网咨询, 互联网收件, 互联网预审, 互联网受理, 互联网办理, 互联网办理结果信息反馈		
办理地点	1. 政务服务中心 亳州市谯城区花戏楼与香附路交叉口西南角谯城区政务服务中心一楼人社综合窗口		
办理时间	工作日 上午08:30-12:00, 下午14:00-17:30		
所属部门	谯城区人力资源和社会保障局	所属区划	谯城区
实施主体	谯城区人力资源和社会保障局	实施主体性质	法定机关
行使层级	县级	办件类型	即办件
委托部门	无	权力来源	上级下放
行使内容	无	是否属于联办件	否
是否有联办机构	否	联办机构	无
是否有权限划分	否	划分标准	无
是否属于上报件	否	下沉办理	否
通办范围	无	是否支持网上支付	否
阶段性办理	否	办理时间段	无
是否有特别程序	否		
是否支持预约	否	预约方式	无
是否有数量限制	无	数量限制说明	无
是否支持代办	是		
受理条件	省内已持有社会保障卡人员		
是否进驻大厅	是	材料收取形式	窗口收取, 邮寄收取,
结果名称	无	结果样本	无
结果领取方式	无	办理结果领取说明	无

监督投诉方式	0558-5523349	咨询方式	0558-5516670
年审年检	无		
设定依据	<p>1. 《关于印发“中华人民共和国社会保障卡”管理办法的通知》（人社部发〔2011〕47号）第二章：发行管理；第三章：制作管理；第四章：应用管理。 2. 《关于社会保障卡加载金融功能的通知》（人社部发〔2011〕83号）二、功能定位：社会保障卡加载金融功能主要通过 在社会保障卡上加载银行业务应用实现。加载金融功能后的社会保障卡，作为持卡人享有社会保障和公共就业服务权益 的电子凭证，具有信息记录、信息查询、业务办理等社会保障卡基本功能的同时，可作为银行卡使用，具有现金存取、 转账、消费等金融功能。具有金融功能的社会保障卡的金融应用为人民币借记应用，暂不支持贷记功能。芯片中应同时 包含人力资源社会保障应用和金融应用。 3. 《关于印发社会保障卡发行管理流程的通知》（人社厅发〔2014〕20号）全文。 4. 《关于加快推进社会保障卡应用的意见》（人社部发〔2014〕52号）全文。 5. LD/T 32—2015《社会保障卡规范》全文。 6. LD/T 33—2015《社会保障卡读写终端规范》全文。</p>		

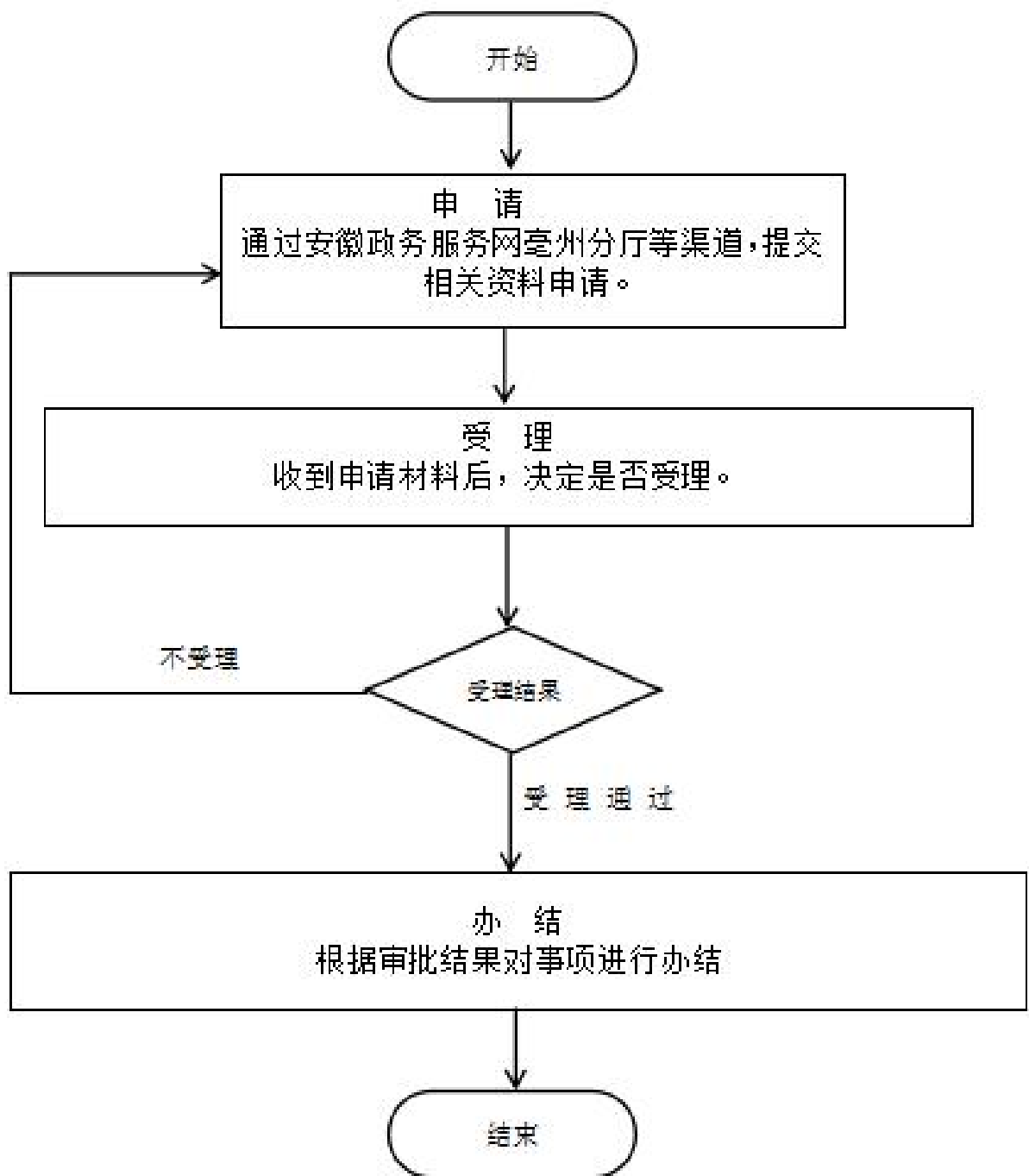
### 3 受理条件

省内已持有社会保障卡人员

### 4 申请材料

材料名称	来源渠道	材料类型	纸质材料份数	材料形式	材料必要性	填报须知
有效身份证件或社保卡	政府部门核发	原件	无	纸质或电子		真实有效

### 5 办理流程



1. 申请：申请人通过安徽政务服务网、政务服务大厅或代办点等渠道提交申请。 2. 受理：受理人进行审查，对符合受理条件的《受理通知书》；申请材料不齐全或不符合法定形式，网上或当场一次性告知需要补正的全部内容，并出具《补齐补正通知书》  
办结：根据办理结果对事项进行办结。

环节	办理时限	办理单位	办理人	办理岗位	岗位职责	特殊程序

受理	0.5个工作日	谯城区人力资源 和社会保障局	刘亮	信息中心	工作日在岗	无
办结	0.5个工作日	谯城区人力资源 和社会保障局	刘亮	信息中心	工作日在岗	无

6 中介服务

本事项不涉及中介服务

7 常见问题

1	Q: 如何正确保管社会保障卡? A: 1. 不要将社会保障卡与坚硬物品放在一起或接近强磁场（如磁铁、手机、电视等），避免损坏卡面和芯片。 2. 牢记并妥善保管社会保障卡密码，不要将密码写在卡片上或与卡片放在一起。 3. 在办理业务输入密码前，要注意周围环境，防止他人偷视，更不要将密码告诉他人。 4. 社会保障卡只限于持卡人本人使用，不得转借给他人使用。
2	Q: 查询后发现信息错误或未激活、未办理社保卡应该怎么办? A: 信息错误可申请修改信息业务；社保卡未激活携带社保卡到智慧城市运营中心政务服务大厅办理激活业务；未办理则由本人携带身份证原件到合作银行社保卡服务窗口办理即时制卡业务，即办即拿。
3	Q: 什么是社会保障卡? A: 答：社会保障卡全称为“中华人民共和国社会保障卡”，主要应用于人力资源社会保障领域政府社会管理和公共服务的集成电路卡，是持卡人享有社会保障和公共就业服务权益的电子身份凭证。社保卡的发行对象是我国全体居民以及在境内就业参保的外国人、港澳台人员。社保卡为持卡人提供全生命周期服务，即从婴儿一出生、参保赋号后就持卡享受服务，一直到生命终结销卡。