

居民身份证遗失补（换）发

办事指南

1 快速指引

事项名称	居民身份证遗失补（换）发	实施主题	谯城区公安局
受理条件	居民身份证丢失需要补办的。		
咨询电话	0558-5695998	监督电话	0558-5233185
承诺时限	1个工作日	办理时间	工作日 上午08:30-12:00, 下午14:00-17:30
办理地点	1. 政务服务中心 亳州市谯城区花戏楼与香附路交叉口西南角谯城区政务服务中心一楼公安综合窗口		
预约方式	电话预约（0558-3033697）		

2 基本信息

目录清单名称	居民身份证（含临时居民身份证）业务	目录子项名称	居民身份证补领
事项名称	居民身份证遗失补（换）发	基本编码	000709110003
事项类型	行政确认	事项编码	11341602A03187405Z400070911000301
服务对象	自然人	实施清单编码	11341602A03187405Z4000709110003
法定办结时限	60个工作日	承诺办结时限	1个工作日
是否收费	是	办理深度	四级（全程网办）
办理形式	网上办理, 移动端办理, 窗口办理	到办事现场次数	0次

网上办理形式	互联网咨询, 互联网收件, 互联网预审, 互联网受理, 互联网办理, 互联网办理结果信息反馈		
办理地点	1. 政务服务中心 亳州市谯城区花戏楼与香附路交叉口西南角谯城区政务服务中心一楼公安综合窗口		
办理时间	工作日 上午08:30-12:00, 下午14:00-17:30		
所属部门	谯城区公安分局	所属区划	谯城区
实施主体	谯城区公安分局	实施主体性质	法定机关
行使层级	县级	办件类型	即办件
委托部门	无	权力来源	法定本级行使
行使内容	无	是否属于联办件	否
是否有联办机构	是	联办机构	亳州市公安局
是否有权限划分	否	划分标准	无
是否属于上报件	否	下沉办理	否
通办范围	无	是否支持网上支付	是
阶段性办理	否	办理时间段	无
是否有特别程序	否		
是否支持预约	是	预约方式	电话预约（0558-3033697）
是否有数量限制	无	数量限制说明	无
是否支持代办	是		
受理条件	居民身份证丢失需要补办的。		
是否进驻大厅	是	材料收取形式	窗口收取,
结果名称	中华人民共和国居民身份证	结果样本	中华人民共和国居民身份证. jpg
结果领取方式	窗口领取, 结果快递	办理结果领取说明	无

监督投诉方式	0558-5233185	咨询方式	0558-5695998
年审年检	无		
设定依据	<p>《中华人民共和国居民身份证法》第二条：居住在中华人民共和国境内的年满十六周岁的中国公民，应当依照本法的规定申请领取居民身份证；未满十六周岁的中国公民，可以依照本法的规定申请领取居民身份证。 第七条：公民应当自年满十六周岁之日起三个月内，向常住户口所在地的公安机关申请领取居民身份证。未满十六周岁的公民，由监护人代为申请领取居民身份证。 第十一条：国家决定换发新一代居民身份证、居民身份证有效期满、公民姓名变更或者证件严重损坏不能辨认的，公民应当换领新证；居民身份证登记项目出现错误的，公安机关应当及时更正，换发新证；领取新证时，必须交回原证。居民身份证丢失的，应当申请补领。未满十六周岁公民的居民身份证有前款情形的，可以申请换领、换发或者补领新证。公民办理常住户口迁移手续时，公安机关应当在居民身份证的机读项目中记载公民常住户口所在地住址变动的情况，并告知本人。 第十二条：公民申请领取、换领、补领居民身份证，公安机关应当按照规定及时予以办理。公安机关应当自公民提交《居民身份证申领登记表》之日起六十日内发放居民身份证；交通不便的地区，办理时间可以适当延长，但延长的时间不得超过三十日。公民在申请领取、换领、补领居民身份证期间，急需使用居民身份证的，可以申请领取临时居民身份证，公安机关应当按照规定及时予以办理。具体办法由国务院公安部门规定。 《中华人民共和国临时居民身份证管理办法》第二条：居住在中华人民共和国境内的中国公民，在申请领取换领、补领居民身份证期间，急需使用居民身份证的，可以申请领取临时居民身份证。 《关于建立居民身份证异地受理挂失申报和丢失招领制度的意见》（公通字〔2015〕34号）</p>		

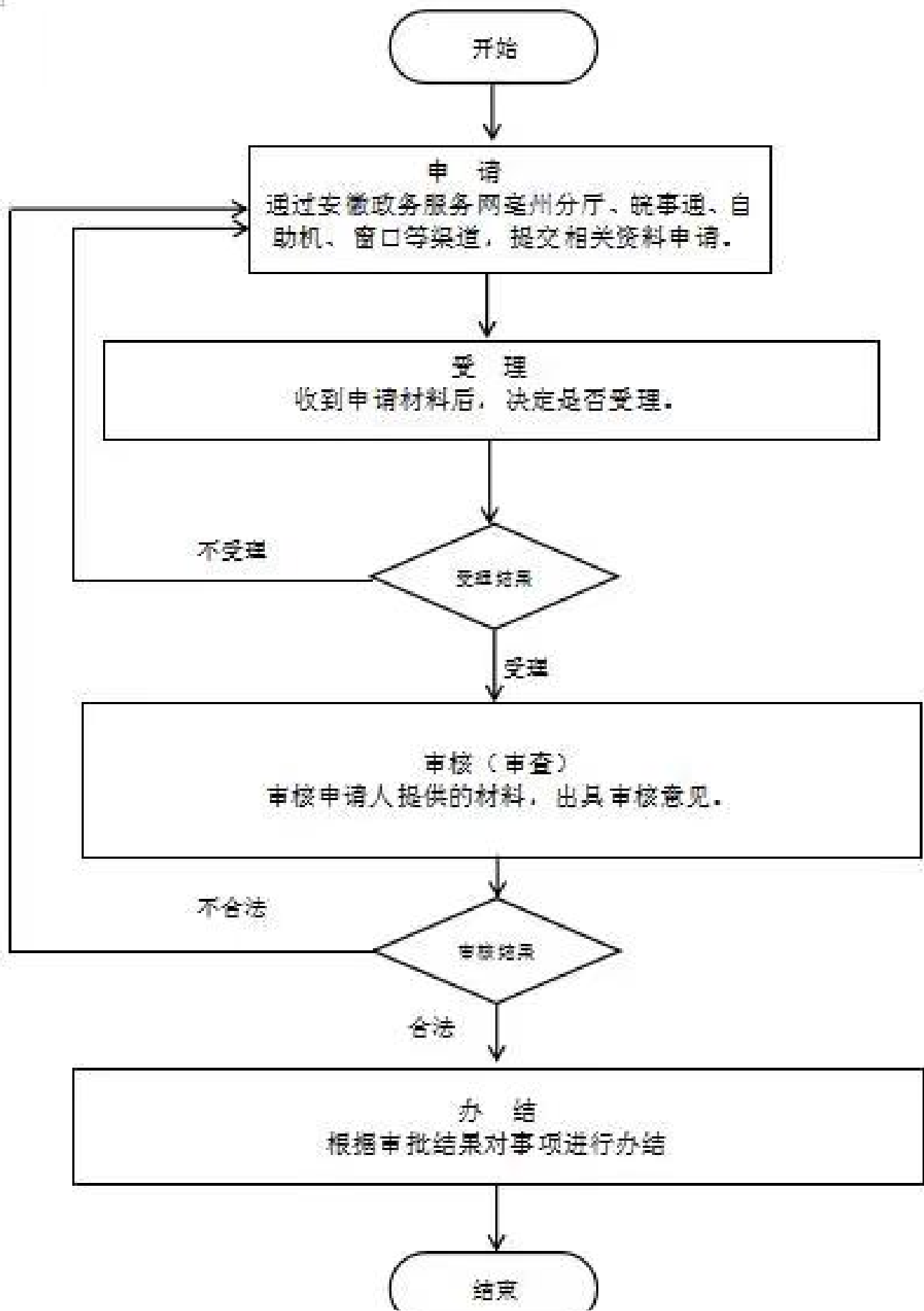
3 受理条件

居民身份证丢失需要补办的。

4 申请材料

材料名称	来源渠道	材料类型	纸质材料份数	材料形式	材料必要性	填报须知
中华人民共和国居民户口簿	政府部门核发	原件	无	纸质或电子		真实有效

5 办理流程



1、申请：申请人登录安徽省政务服务网亳州分行，选择居民身份证遗失补（换）发，或到代办点申请办理。 2、受理：工作人员申请人提交的材料，不符合办理条件的不予受理，并将原由告知申请人。材料不全的不予受理，并一次性告知相关要求。 3、审核：对符合条件的材料进行审核。 4、办结：工作人员根据受理结果办结并制发新证。

环节	办理时限	办理单位	办理人	办理岗位	岗位职责	特殊程序
受理	0.2个工作日	谯城区公安分局	谯城公安	辖区派出所户籍室	需要调查核实。	无
审查	0.3个工作日	谯城区公安分局	谯城公安	辖区派出所户籍室	需要调查核实。	无
办结	0.5个工作日	谯城区公安分局	谯城公安	辖区派出所户籍室	需要调查核实。	无

6 中介服务

本事项不涉及中介服务

7 常见问题

1	Q：本人身份证无磁是否可以重新办理身份证？ A：可以，居民身份证有效期满、公民姓名变更或者证件严重损坏不能辨认的，应当申请换领新证；居民身份证登记项目出现错误的，公安机关应当及时更正，换发新证。
2	Q：可以异地办理吗？ A：首次申办的长三角通办，补换领的全国各地户政窗口均可办理。
3	Q：我去年办的身份证丢失了，现在重新办证，需要重新采集照片吗？ A：已办理过指纹信息采集的群众，属于两年内再次申请办理身份证情形的，可重复使用系统原身份证人像信息办理，可不再拍照。