

居民身份证申领 办事指南

1 快速指引

事项名称	居民身份证申领	实施主题	谯城区公安分局
受理条件	《安徽省户政管理工作规范》第一百一十七条 （居民身份证申领）公民应当自年满十六周岁之日起三个月内，向常住户口所在地公安派出所申请领取居民身份证。 未满十六周岁的公民，自愿申请居民身份证的，由监护人持本人居民身份证陪同代为申请领取。		
咨询电话	0558-5695998	监督电话	0558-5233185
承诺时限	1个工作日	办理时间	工作日 上午08:30-12:00, 下午14:00-17:30
办理地点	1. 政务服务中心 亳州市谯城区花戏楼与香附路交叉口西南角谯城区政务服务中心一楼公安综合窗口		
预约方式	无		

2 基本信息

目录清单名称	居民身份证（含临时居民身份证）业务	目录子项名称	居民身份证申领
事项名称	居民身份证申领	基本编码	000709110001
事项类型	行政确认	事项编码	11341602A03187405Z400070911000101
服务对象	自然人	实施清单编码	11341602A03187405Z4000709110001
法定办结时限	15个工作日	承诺办结时限	1个工作日
是否收费	否	办理深度	三级（原件核验）

办理形式	网上办理, 移动端办理, 窗口办理	到办事现场次数	1次
网上办理形式	互联网咨询, 互联网收件, 互联网预审, 互联网受理, 互联网办理, 互联网办理结果信息反馈		
办理地点	1. 政务服务中心 亳州市谯城区花戏楼与香附路交叉口西南角谯城区政务服务中心一楼公安综合窗口		
办理时间	工作日 上午08:30-12:00, 下午14:00-17:30		
所属部门	谯城区公安分局	所属区划	谯城区
实施主体	谯城区公安分局	实施主体性质	法定机关
行使层级	县级	办件类型	承诺件
委托部门	无	权力来源	法定本级行使
行使内容	无	是否属于联办件	否
是否有联办机构	否	联办机构	无
是否有权限划分	否	划分标准	无
是否属于上报件	否	下沉办理	否
通办范围	无	是否支持网上支付	否
阶段性办理	否	办理时间段	无
是否有特别程序	否		
是否支持预约	否	预约方式	无
是否有数量限制	无	数量限制说明	无
是否支持代办	是		
受理条件	《安徽省户政管理工作规范》第一百一十七条 （居民身份证申领）公民应当自年满十六周岁之日起三个月内，向常住户口所在地公安派出所申请领取居民身份证。 未满十六周岁的公民，自愿申请居民身份证的，由监护人持本人居民身份证陪同代为申请领取。		
是否进驻大厅	是	材料收取形式	窗口收取,

结果名称	中华人民共和国居民身份证	结果样本	中华人民共和国居民身份证. jpg
结果领取方式	窗口领取, 结果快递	办理结果领取说明	无
监督投诉方式	0558-5233185	咨询方式	0558-5695998
年审年检	无		
设定依据	<p>《中华人民共和国居民身份证法》第二条：居住在中华人民共和国境内的年满十六周岁的中国公民，应当依照本法的规定申请领取居民身份证；未满十六周岁的中国公民，可以依照本法的规定申请领取居民身份证。 第七条：公民应当自年满十六周岁之日起三个月内，向常住户口所在地的公安机关申请领取居民身份证。未满十六周岁的公民，由监护人代为申请领取居民身份证。 第十一条：国家决定换发新一代居民身份证、居民身份证有效期满、公民姓名变更或者证件严重损坏不能辨认的，公民应当换领新证；居民身份证登记项目出现错误的，公安机关应当及时更正，换发新证；领取新证时，必须交回原证。居民身份证丢失的，应当申请补领。未满十六周岁公民的居民身份证有前款情形的，可以申请换领、换发或者补领新证。公民办理常住户口迁移手续时，公安机关应当在居民身份证的机读项目中记载公民常住户口所在地住址变动的情况，并告知本人。 第十二条：公民申请领取、换领、补领居民身份证，公安机关应当按照规定及时予以办理。公安机关应当自公民提交《居民身份证申领登记表》之日起六十日内发放居民身份证；交通不便的地区，办理时间可以适当延长，但延长的时间不得超过三十日。公民在申请领取、换领、补领居民身份证期间，急需使用居民身份证的，可以申请领取临时居民身份证，公安机关应当按照规定及时予以办理。具体办法由国务院公安部门规定。 《中华人民共和国临时居民身份证管理办法》第二条：居住在中华人民共和国境内的中国公民，在申请领取换领、补领居民身份证期间，急需使用居民身份证的，可以申请领取临时居民身份证。 《关于建立居民身份证异地受理挂失申报和丢失招领制度的意见》（公通字〔2015〕34号）</p>		

3 受理条件

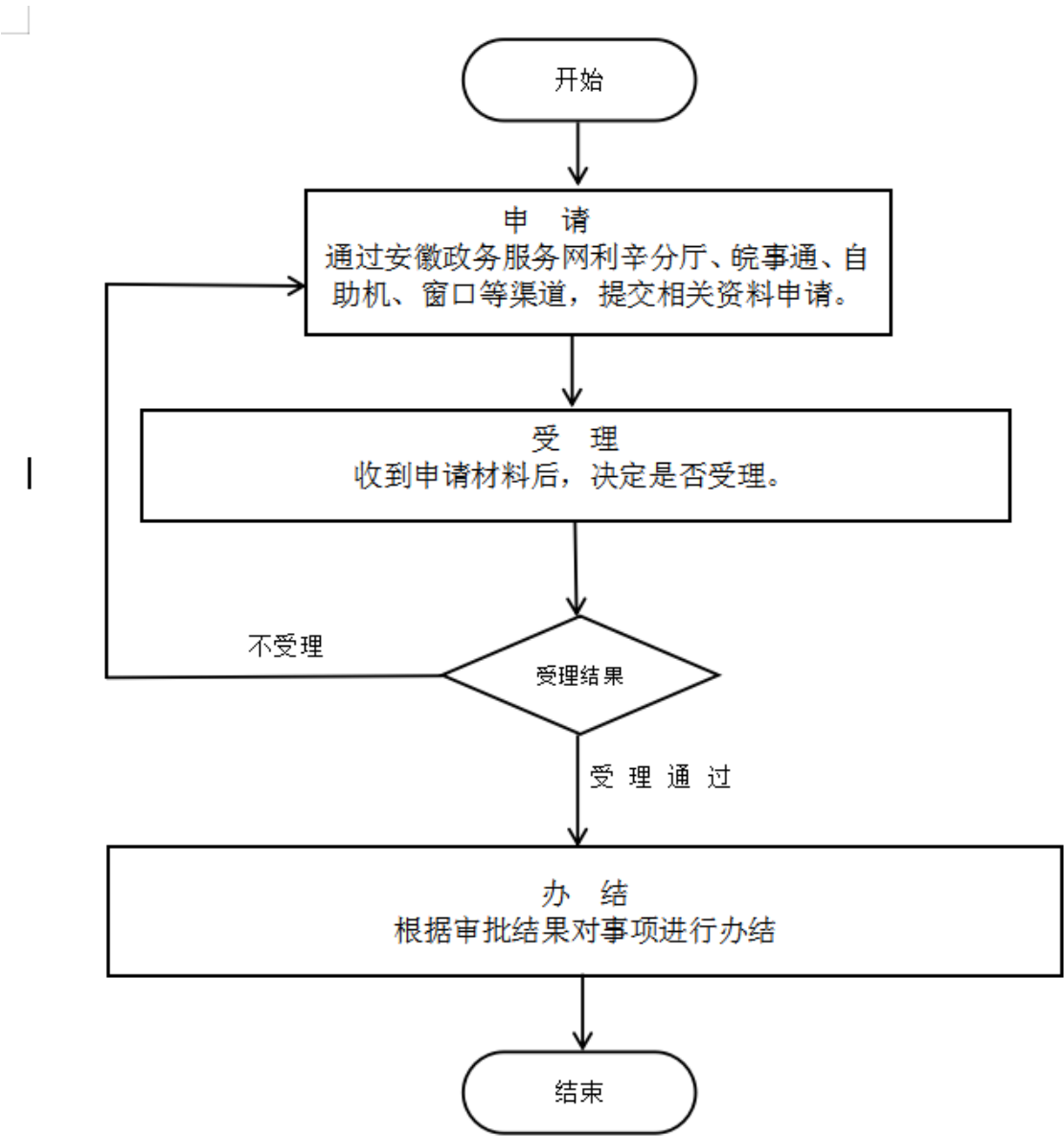
《安徽省户政管理工作规范》第一百一十七条 （居民身份证申领）公民应当自年满十六周岁之日起三个月内，向常住户口所在地公安派出所申请领取居民身份证。 未满十六周岁的公民，自愿申请居民身份证的，由监护人持本人居民身份证陪同代为申请领取。

4 申请材料

材料名称	来源渠道	材料类型	纸质材料份数	材料形式	材料必要性	填报须知
中华人民共和国居民户口簿	政府部门核发	原件	无	纸质或电子		真实有效
						监护关系证明（有《出生医学证

未满16周岁监护关系证明	申请人自备	原件或复印件	无	纸质或电子		明》、《居民户口簿》或人口信息系统能够查询到
监护人居民身份证	政府部门核发	原件或复印件	无	纸质或电子		真实有效
带有本人照片有效证件	申请人自备	原件或复印件	无	纸质或电子		真实有效

5 办理流程



1. 申请：申请人登录安徽省政务服务网，选择亳州厅利辛分厅，选择利辛县公安局，选择居民身份证申领申请办理。 2. 受理：公安局工作人员受理申请人提交的材料，对符合条件的，进行受理，不符合办理条件的不予受理，并将原由告知申请人。申请材料齐全或不符合法定形式的不予受理，并一次性告知相关要求。 3. 办结：利辛县公安局工作人员对受理通过的及时审核，并告示

办理结果，根据办理结果对事项进行办结。

环节	办理时限	办理单位	办理人	办理岗位	岗位职责	特殊程序
受理	0.5个工作日	谯城区公安分局	谯城公安	公安派出所户籍窗口（含县行政服务中心公安窗口）	<p>户籍民警岗位职责 一、户政管理部门对属于职责范围内的事项实行首接责任制和民警终身责任制。严格执行各类户口登记的受理程序和审批权限规定。 二、除按照规定由公安派出所当场受理办结的户口登记外，其他户口登记，严格按照审批程序规定报批，严禁越权审批。 三、户口受理和审批实行“谁受理谁负责、谁审批谁负责、谁签字谁负责”的受理审批责任制。 四、户籍窗口民警、公安派出所、县级公安机关和市公安局负责户口审批的领导行使审核、审批权并对结果负责。 五、警务辅助人员违规办理户籍业务产生的问题，派出所负责人和户籍窗口民警承担同等责任。</p>	无
办结	0.5个工作日	谯城区公安分局	谯城公安	公安派出所户籍窗口（含县行政服务中心公安窗口）	<p>户籍民警岗位职责 一、户政管理部门对属于职责范围内的事项实行首接责任制和民警终身责任制。严格执行各类户口登记的受理程序和审批权限规定。 二、除按照规定由公安派出所当场受理办结的户口登记外，其他户口登记，严格按照审批程序规定报批，严禁越权审批。 三、户口受理和审批实行“谁受理谁负责、谁审批谁负责、谁签字谁负责”的受理审批责任制。 四、户籍窗口民警、公安派出所、县级公安机关和市公安局负责</p>	无

					户口审批的领导行使审核、审批权并对结果负责。五、警务辅助人员违规办理户籍业务产生的问题，派出所负责人和户籍窗口民警承担同等责任。	
--	--	--	--	--	--	--

6 中介服务

本事项不涉及中介服务

7 常见问题

1	Q: 居民身份证到期后可以异地办理吗? A: 可以, 可以在居住地的公安机关换发。
2	Q: 可以染发吗? A: 根据居民身份证人像采集标准, 办理身份证时不允许染发。
3	Q: 我去年办的身份证丢失了, 现在重新办证, 需要重新采集照片吗? A: 已办理过指纹信息采集的群众, 属于两年内再次申请办理身份证情形的, 可重复使用系统原身份证人像信息办理, 可不再拍照。