

## 《就业创业证》申领

# 办事指南

### 1 快速指引

事项名称	《就业创业证》申领	实施主题	谯城区人力资源和社会保障局
受理条件	(一) 发放的申请条件： 劳动年龄段内，有就业能力和就业愿望的劳动者均可办理。 （二）补发的申请条件： 在法定劳动年龄段内，遗失《就业创业证》或《就业失业登记证》的。		
咨询电话	0558-5523077	监督电话	0558-5523349
承诺时限	1个工作日	办理时间	工作日上午8:30-12:00，下午14:00-17:30
办理地点	1. 政务服务中心 亳州市谯城区花戏楼与香附路交叉口西南角谯城区政务服务中心一楼人社综合窗口		
预约方式	无		

### 2 基本信息

目录清单名称	就业失业登记	目录子项名称	《就业创业证》申领
事项名称	《就业创业证》申领	基本编码	002014104003
事项类型	公共服务	事项编码	113416020031661969400201410400301
服务对象	自然人	实施清单编码	1134160200316619694002014104003
法定办结时限	10个工作日	承诺办结时限	1个工作日
是否收费	否	办理深度	四级（全程网办）
办理形式	网上办理, 窗口办理	到办事现场次数	0次

网上办理形式	互联网咨询, 互联网收件, 互联网预审, 互联网受理, 互联网办理, 互联网办理结果信息反馈		
办理地点	1. 政务服务中心 亳州市谯城区花戏楼与香附路交叉口西南角谯城区政务服务中心一楼人社综合窗口		
办理时间	工作日上午8:30-12:00, 下午14:00-17:30		
所属部门	谯城区人力资源和社会保障局	所属区划	谯城区
实施主体	谯城区人力资源和社会保障局	实施主体性质	法定机关
行使层级	县级	办件类型	即办件
委托部门	无	权力来源	法定本级行使
行使内容	无	是否属于联办件	否
是否有联办机构	否	联办机构	无
是否有权限划分	否	划分标准	无
是否属于上报件	否	下沉办理	否
通办范围	无	是否支持网上支付	否
阶段性办理	否	办理时间段	无
是否有特别程序	否		
是否支持预约	否	预约方式	无
是否有数量限制	无	数量限制说明	无
是否支持代办	是		
受理条件	（一）发放的申请条件： 劳动年龄段内，有就业能力和就业愿望的劳动者均可办理。（二）补发的申请条件： 在法定劳动年龄内，遗失《就业创业证》或《就业失业登记证》的。		
是否进驻大厅	是	材料收取形式	窗口收取, 邮寄收取
结果名称	就业创业证	结果样本	就业创业证.png

结果领取方式	窗口领取	办理结果领取说明	无
监督投诉方式	0558-5523349	咨询方式	0558-5523077
年审年检	无		
设定依据	<p>1. 《就业服务与就业管理规定》（中华人民共和国劳动和社会保障部令第28号，2014年、2015年分别修订）第六十一条：……就业登记和失业登记在各省、自治区、直辖市范围内实行统一的就业失业登记证，向劳动者免费发放，并注明可享受的相应扶持政策。就业登记、失业登记的具体程序和登记证的样式，由省级劳动保障行政部门规定。 2. 《关于印发就业失业登记证管理暂行办法的通知》（人社部发〔2010〕75号）第一条：为加强就业与失业管理，实行全国统一样式《就业失业登记证》，支持劳动者按规定跨地区享受就业扶持政策……第二条：《就业失业登记证》是记载劳动者就业和失业状况、享受相关就业扶持政策、接受公共就业人才服务等情况的基本载体，是劳动者按规定享受相关就业扶持政策和接受公共就业人才服务的有效凭证……第三条：各级人力资源社会保障部门负责《就业失业登记证》管理工作，建立专门台账，利用公共就业人才服务管理信息系统，及时、准确记录《就业失业登记证》发放管理信息，并做好相关统计工作。 3. 《关于进一步完善就业失业登记管理办法的通知》（人社部发〔2014〕97号）二、做好就业失业登记证明更名发放工作，根据促进就业创业工作需要，将《就业失业登记证》更名为《就业创业证》……。</p>		

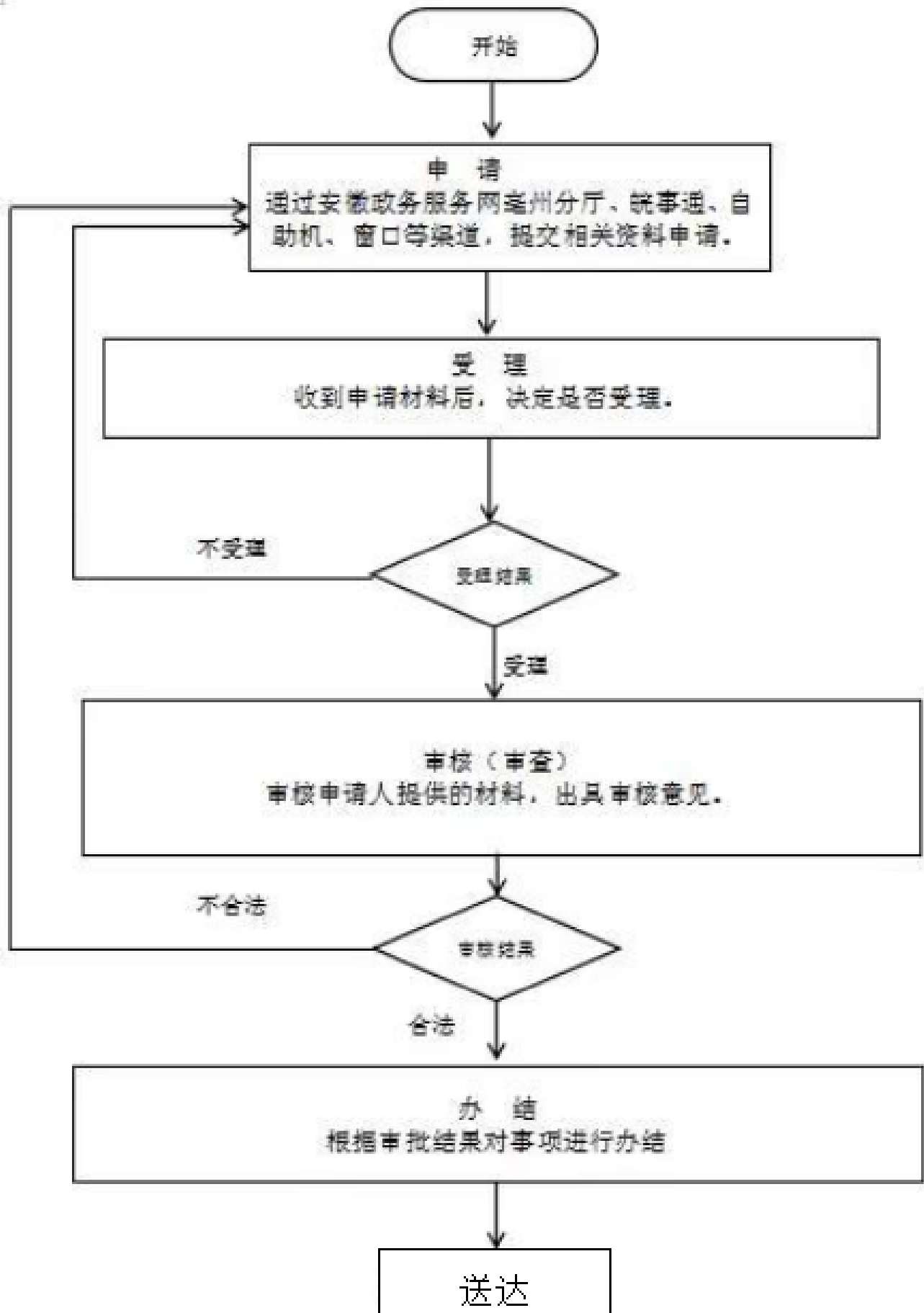
### 3 受理条件

（一）发放的申请条件： 劳动年龄段内，有就业能力和就业愿望的劳动者均可办理。（二）补发的申请条件： 在法定劳动年龄内，遗失《就业创业证》或《就业失业登记证》的。

### 4 申请材料

材料名称	来源渠道	材料类型	纸质材料份数	材料形式	材料必要性	填报须知
有效身份证件或社保卡	政府部门核发	原件	无	纸质或电子		符合法定形式

### 5 办理流程



1. 申请：申请人登录安徽省政务服务网亳州分厅，选择该事项申请办理； 2. 受理：工作人员受理申请人提交的材料，不符合条件的不予受理，并将原由告知申请人。材料不全的不予受理，并一次性告知相关要求； 3. 审查：工作人员对受理通过的办件进行审核； 4. 办结：对符合办结条件要求的及时办结； 5. 送达：根据申请人选择的送达方式，将办理情况告知申请人。

环节	办理时限	办理单位	办理人	办理岗位	岗位职责	特殊程序
受理	0.25个工作日	谯城区人力资源和社会保障局	贾雪梅	受理岗位	根据受理标准，工作人员受理通过，确认审查	无
审查	0.25个工作日	谯城区人力资源和社会保障局	贾雪梅	审查岗位	对所报送的相关资料，通过计算机管理系统审核发放	无
办结	0.5个工作日	谯城区人力资源和社会保障局	贾雪梅	办结岗	对申请人所申请的事项办结	无
送达	0.25个工作日	谯城区人力资源和社会保障局	贾雪梅	送达岗位	认真填写快递单，确保准确送达	无

6 中介服务

本事项不涉及中介服务

7 常见问题

1	Q：《就业创业证》作用有哪些？ A：《就业创业证》是记载劳动者就业和失业状况、进行就业和失业登记、享受公共就业服务和就业扶持政策、享受失业保险待遇等的合法凭证。
2	Q：就业创业证和就业失业登记证有什么区别？ A：《就业创业证》和《就业失业登记证》具有同等效力，是持证人享受公共就业服务和就业扶持政策及申领失业保险金的凭证。已发放的《就业失业登记证》继续有效，已印制的《就业失业登记证》继续发放，不实行统一更换。
3	Q：有人借我的证件，可以借吗？ A：就业创业证实行实名制管理，每个证件都与持证人身份证相对应，每位劳动者只能拥有独有的就业创业证编号，并且证件一定由劳动者本人保管，不得转借给他人使用。