

## 道路客运企业设立分公司备案

# 办事指南

### 1 快速指引

事项名称	道路客运企业设立分公司备案	实施主题	谯城区交通运输局
受理条件	道路旅客运输及客运站管理规定（中华人民共和国交通运输部令2020年第17号） 第二十七条 道路客运经营者设立子公司的，应当按照规定向设立地道路运输管理机构申请经营许可；设立分公司的，应当向设立地道路运输管理机构备案。		
咨询电话	0558-5522050	监督电话	0558-5522551
承诺时限	1个工作日	办理时间	工作日 上午08:30-12:00, 下午14:00-17:30
办理地点	1. 政务服务中心 亳州市谯城区花戏楼与香附路交叉口西南角谯城区政务服务中心二楼交通运输综合窗口		
预约方式	无		

### 2 基本信息

目录清单名称	道路客运经营者、货运经营者设立分公司备案	目录子项名称	无
事项名称	道路客运企业设立分公司备案	基本编码	341018007000
事项类型	其他行政权力	事项编码	113416020031661376434101800700002
服务对象	法人	实施清单编码	1134160200316613764341018007000
法定办结时限	20个工作日	承诺办结时限	1个工作日

是否收费	否	办理深度	四级（全程网办）
办理形式	网上办理, 窗口办理, 快递申请	到办事现场次数	0次
网上办理形式	互联网咨询, 互联网收件, 互联网预审, 互联网受理, 互联网办理, 互联网办理结果信息反馈		
办理地点	1. 政务服务中心 亳州市谯城区花戏楼与香附路交叉口西南角谯城区政务服务中心二楼交通运输综合窗口		
办理时间	工作日 上午08:30-12:00, 下午14:00-17:30		
所属部门	谯城区交通运输局	所属区划	谯城区
实施主体	谯城区交通运输局	实施主体性质	法定机关
行使层级	县级	办件类型	即办件
委托部门	无	权力来源	法定本级行使
行使内容	无	是否属于联办件	否
是否有联办机构	否	联办机构	无
是否有权限划分	否	划分标准	无
是否属于上报件	否	下沉办理	否
通办范围	全县	是否支持网上支付	否
阶段性办理	否	办理时间段	无
是否有特别程序	否		
是否支持预约	否	预约方式	无
是否有数量限制	无	数量限制说明	无
是否支持代办	否		
受理条件	道路旅客运输及客运站管理规定（中华人民共和国交通运输部令2020年第17号） 第二十七条 道路客运经营者设立子公司的，应当按照规定向设立地道路运输管理机构申请经营许可；设立分公司的，应当向设立地道路运输管理机构备案。		

是否进驻大厅	是	材料收取形式	窗口收取, 邮寄收取
结果名称	无	结果样本	无
结果领取方式	无	办理结果领取说明	无
监督投诉方式	0558-5522551	咨询方式	0558-5522050
年审年检	无		
设定依据	1. 《道路旅客运输及客运站管理规定》（交通运输部令2016年第82号）第二十五条：道路客运经营者设立子公司的，应当按规定向设立地道路运输管理机构申请经营许可；设立分公司的，应当向设立地道路运输管理机构报备。 2. 《道路货物运输及站场管理规定》（交通运输部令2016年第35号）第十四条：道路货物运输经营者设立子公司的，应当向设立地的道路运输管理机构申请经营许可；设立分公司的，应当向设立地的道路运输管理机构报备。		

### 3 受理条件

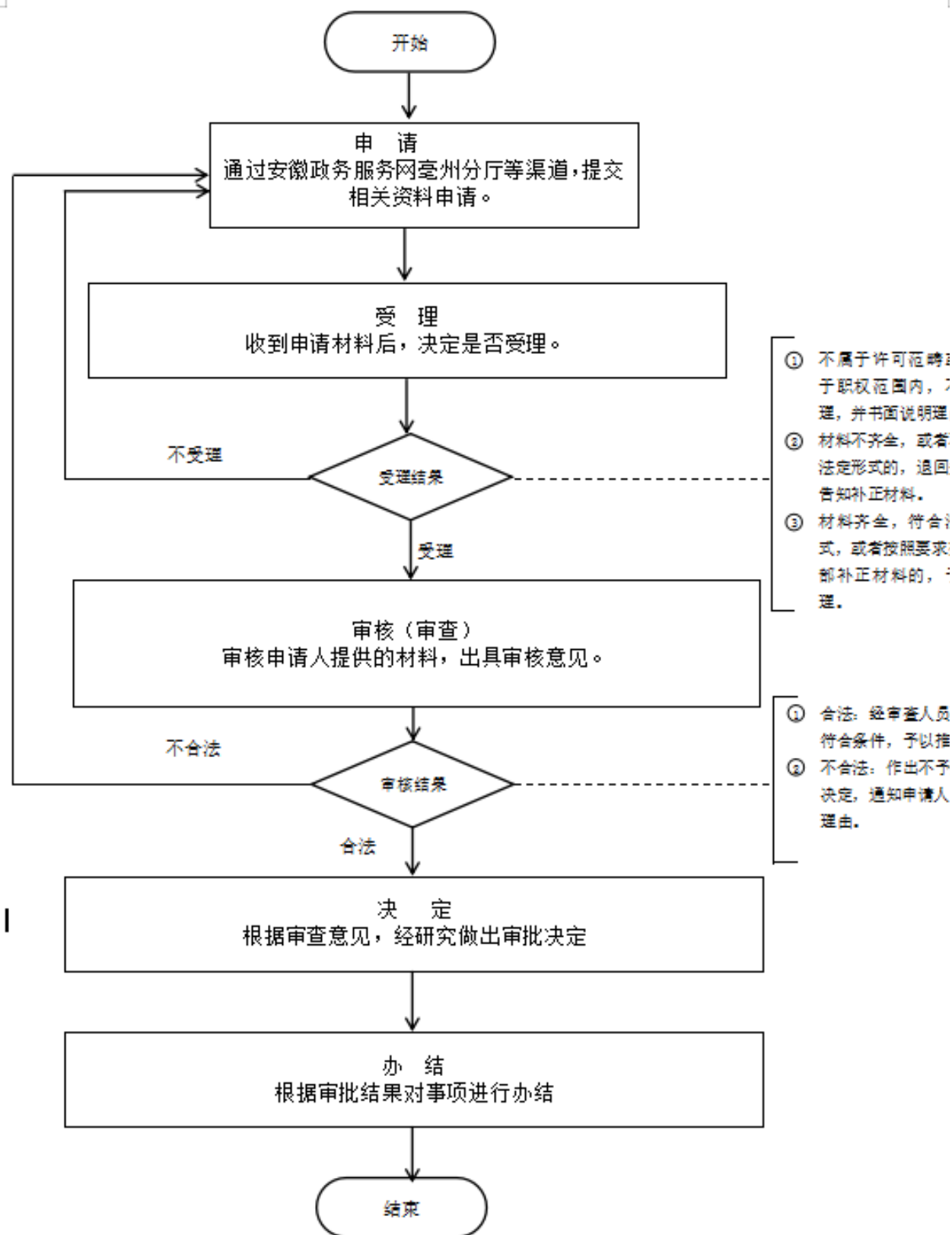
道路旅客运输及客运站管理规定（中华人民共和国交通运输部令2020年第17号） 第二十七条 道路客运经营者设立子公司的，应当按照规定向设立地道路运输管理机构申请经营许可；设立分公司的，应当向设立地道路运输管理机构备案。

### 4 申请材料

材料名称	来源渠道	材料类型	纸质材料份数	材料形式	材料必要性	填报须知
道路旅客运输班线经营申请表	申请人自备	原件	无	纸质或电子		需申请人签字或法人签章
企业法定代表人或者个体经营者身份证件	政府部门核发	原件和复印件	无	纸质或电子		真实有效
经办人的身份证件	政府部门核发	原件和复印件	无	纸质或电子		委托办理时提供
授权委托书	申请人自备	原件	无	纸质或电子		委托办理时提供
承诺在投入运营前与起讫地客运站和 中途停靠地客运站 签订进站协议	申请人自备	原件	无	纸质或电子		真实有效
运输服务质量承诺书	申请人自备	原件	无	纸质或电子		真实有效
拟投入车辆和聘用						

驾驶员承诺	申请人自备	原件	无	纸质或电子		真实有效
-------	-------	----	---	-------	--	------

5 办理流程



1. 申请：申请人登录安徽省政务服务网亳州分厅，选择该事项申请办理； 2. 受理：工作人员受理申请人提交的材料，不符合件的不予受理，并将原由告知申请人。材料不全的不予受理，并一次性告知相关要求； 3. 审查：工作人员对受理通过的办件进行审核； 4. 决定：工作人员将审查无问题的办件报领导审批，作出决定； 5. 办结：对符合办结条件要求的及时办结。

环节	办理时限	办理单位	办理人	办理岗位	岗位职责	特殊程序
受理	0.2个工作日	谯城区交通运输局	李绍全	区交通运输局综合窗口	热情服务，及时受理	无
审查	0.2个工作日	谯城区交通运输局	李绍全	区交通运输局综合窗口	服务热情 认真审核	无
决定	0.2个工作日	谯城区交通运输局	李绍全	区交通运输局综合窗口	对准予许可的出具准予许可决定书，对不予许可的一次性告知申请人不予许可的原因出具不予许可决定书。	无
办结	0.4个工作日	谯城区交通运输局	李绍全	区交通运输局综合窗口	及时办结 告知申请人	无

## 6 中介服务

本事项不涉及中介服务

## 7 常见问题

1	Q：道路运输管理机构在审查客运申请时应考虑哪些因素？ A：道路运输管理机构在审查客运申请时，应当考虑客运市场的供求状况、普遍服务和方便群众等因素。
2	Q：客运班车运营方式是怎么规定的？ A：客运班车应当按照许可的线路、班次、站点运行，在规定的途经站点进站上下旅客，无正当理由不得改变行驶线路，不得站外上客或者沿途揽客。
3	Q：分公司的车辆由谁配发《道路运输证》？ A：由分公司所在地的道路运输管理机构审核配发。