

船舶防污染作业报告

办事指南

1 快速指引

事项名称	船舶防污染作业报告	实施主题	谯城区交通运输局
受理条件	从事水上船舶清舱、洗舱、污染物接收、燃料供受、修造、打捞、拆解、污染清除作业以及利用船舶进行水上水下活动的，进出港时符合当地进出港港口标准（根据港口规模而定）		
咨询电话	15256188288	监督电话	0558-5522551
承诺时限	1个工作日	办理时间	工作日 上午08:30-12:00, 下午14:00-17:30
办理地点	1. 政务服务中心 亳州市谯城区花戏楼与香附路交叉口西南角谯城区政务服务中心二楼交通运输综合窗口		
预约方式	无		

2 基本信息

目录清单名称	船舶防污染作业报告	目录子项名称	无
事项名称	船舶防污染作业报告	基本编码	001018007000
事项类型	其他行政权力	事项编码	113416020031661376400101800700001
服务对象	自然人, 法人	实施清单编码	1134160200316613764001018007000
法定办结时限	20个工作日	承诺办结时限	1个工作日
是否收费	否	办理深度	四级（全程网办）

办理形式	网上办理, 移动端办理, 窗口办理, 快递申请	到办事现场次数	0次
网上办理形式	互联网咨询, 互联网收件, 互联网预审, 互联网受理, 互联网办理, 互联网办理结果信息反馈		
办理地点	1. 政务服务中心 亳州市谯城区花戏楼与香附路交叉口西南角谯城区政务服务中心二楼交通运输综合窗口		
办理时间	工作日 上午08:30-12:00, 下午14:00-17:30		
所属部门	谯城区交通运输局	所属区划	谯城区
实施主体	谯城区交通运输局	实施主体性质	法定机关
行使层级	县级	办件类型	即办件
委托部门	无	权力来源	法定本级行使
行使内容	无	是否属于联办件	否
是否有联办机构	否	联办机构	无
是否有权限划分	否	划分标准	无
是否属于上报件	否	下沉办理	否
通办范围	无	是否支持网上支付	否
阶段性办理	否	办理时间段	无
是否有特别程序	否		
是否支持预约	否	预约方式	无
是否有数量限制	无	数量限制说明	无
是否支持代办	否		
受理条件	从事水上船舶清舱、洗舱、污染物接收、燃料供受、修造、打捞、拆解、污染清除作业以及利用船舶进行水上水下活动的, 进出港时符合当地进出港港口标准（根据港口规模而定）		
是否进驻大厅	是	材料收取形式	无

结果名称	无	结果样本	无
结果领取方式	无	办理结果领取说明	无
监督投诉方式	0558-5522551	咨询方式	15256188288
年审年检	无		
设定依据	1. 《中华人民共和国海洋环境保护法》第七十条 2. 《中华人民共和国船舶及其有关作业活动污染海洋环境防治管理规定》第九条 3. 《船舶载运危险货物安全监督管理规定》第三十二条 4. 《中华人民共和国防治船舶污染内河水域环境管理规定》第二十一条		

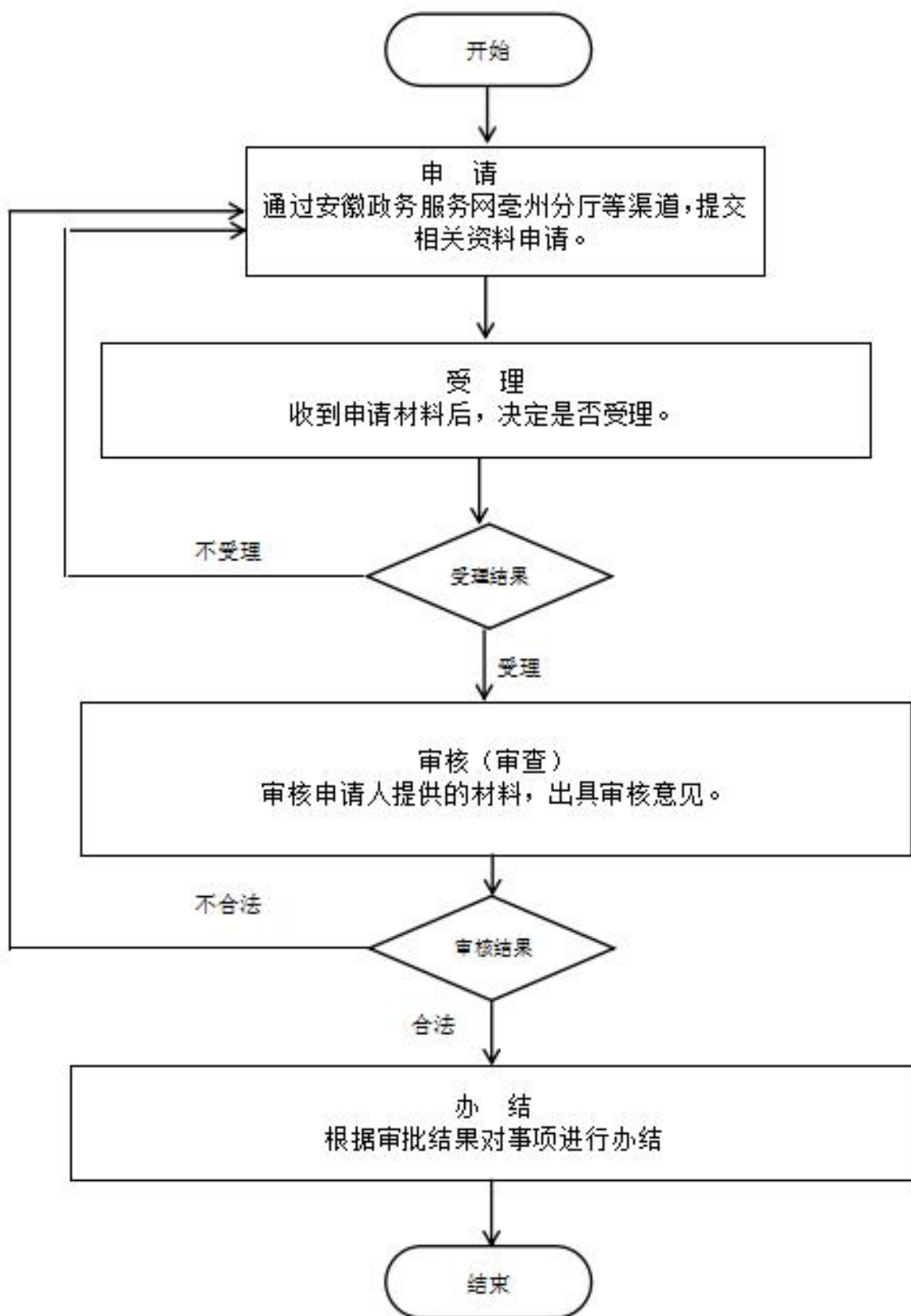
3 受理条件

从事水上船舶清舱、洗舱、污染物接收、燃料供受、修造、打捞、拆解、污染清除作业以及利用船舶进行水上水下活动的，进出港时符合当地进出港港口标准（根据港口规模而定）

4 申请材料

材料名称	来源渠道	材料类型	纸质材料份数	材料形式	材料必要性	填报须知
作业报告	申请人自备	原件	无	纸质或电子		认真填写，真实详细：作业种类、作业时间、作业地点、作业单位和船舶名称

5 办理流程



1. 申请: 申请人登录安徽省政务服务网亳州分行, 选择该事项申请办理; 2. 受理: 工作人员受理申请人提交的材料, 不符合

件的不予受理，并将原由告知申请人。材料不全的不予受理，并一次性告知相关要求； 3. 审查：工作人员对受理通过的办件进行审核； 4. 办结：对符合办结条件要求的及时办结。

环节	办理时限	办理单位	办理人	办理岗位	岗位职责	特殊程序
受理	0.3个工作日	谯城区交通运输局	孔迎春	受理岗	1. 负责申请的受理； 2. 负责标记文书编号（业务流水编号）； 3. 负责文书或者证书的发放。	无
审查	0.4个工作日	谯城区交通运输局	孔迎春	审查岗	1. 负责审查审核意见； 2. 负责提出批准结果。	无
办结	0.3个工作日	谯城区交通运输局	孔迎春	办结岗	1. 负责审核收存的申请材料； 2. 负责起草决定文书或者证书； 3. 负责材料归档、业务台帐登记、确认文书或者证书编号	无

6 中介服务

本事项不涉及中介服务

7 常见问题

1	Q: 船舶污染物接收作业单位应该怎么办? A: 船舶污染物接收单位进行船舶垃圾、残油、含油污水、含有毒有害物质污水接收作业，应当具有与其作业风险相适应的预防和清除污染的能力，并经海事管理机构批准。应当落实安全与防污染管理制度。进行污染物接收作业的，应当遵守国家有关标准、规程，并采取有效的防污染措施，防止污染物溢漏。
2	Q: 污染危害性货物指什么? A: 污染危害性货物，是指直接或者间接进入水体，会损害水体质量和环境质量，从而产生损害生物资源、危害人体健康等有害影响的货物。
3	Q: 不申请作业报告，自行处理行吗? A: 不行，自行处理将根据相关规定依法给予处罚。