

收养登记 办事指南

1 快速指引

事项名称	收养登记	实施主题	谯城区公安分局
受理条件	社会福利机构收养查找不到生父母的弃婴（儿童），由该机构持捡拾弃婴（儿童）情况证明，发现地公安部门出具的捡拾弃婴（儿童）报案证明和社会福利机构入院登记手续，向该机构集体户户籍所在地公安派出所申报出生登记。		
咨询电话	0558-5551975	监督电话	0558-5233185
承诺时限	1个工作日	办理时间	工作日 上午08:30-12:00, 下午14:00-17:30
办理地点	亳州市谯城区希夷大道455号谯城区政务服务中心一楼公安综合窗口		
预约方式	电话预约（0558-3033697）		

2 基本信息

目录清单名称	户口登记	目录子项名称	收养登记
事项名称	收养登记	基本编码	000709105005
事项类型	行政确认	事项编码	11341602A03187405Z400070910500501
服务对象	自然人	实施清单编码	11341602A03187405Z4000709105005
法定办结时限	1个工作日	承诺办结时限	1个工作日
是否收费	否	办理深度	二级（原件预审）

办理形式	网上办理, 窗口办理	到办事现场次数	1次
网上办理形式	互联网咨询, 互联网收件, 互联网预审		
办理地点	亳州市谯城区希夷大道455号谯城区政务服务中心一楼公安综合窗口		
办理时间	工作日 上午08:30-12:00, 下午14:00-17:30		
所属部门	谯城区公安分局	所属区划	谯城区
实施主体	谯城区公安分局	实施主体性质	法定机关
行使层级	县级	办件类型	即办件
委托部门	无	权力来源	法定本级行使
行使内容	无	是否属于联办件	否
是否有联办机构	否	联办机构	无
是否有限划分	否	划分标准	无
是否属于上报件	否	下沉办理	否
通办范围	无	是否支持网上支付	否
阶段性办理	否	办理时间段	无
是否有特别程序	否		
是否支持预约	是	预约方式	电话预约（0558-3033697）
是否有数量限制	否	数量限制说明	无
是否支持代办	否		
受理条件	社会福利机构收养查找不到生父母的弃婴（儿童），由该机构持捡拾弃婴（儿童）情况证明，发现地公安部门出具的捡拾弃婴（儿童）报案证明和社会福利机构入院登记手续，向该机构集体户户籍所在地公安派出所申报出生登记。		
是否进驻大厅	是	材料收取形式	窗口收取

结果名称	无	结果样本	无
结果领取方式	无	办理结果领取说明	无
监督投诉方式	0558-5233185	咨询方式	0558-5551975
年审年检	无		
设定依据	《中华人民共和国户口登记条例》第三条：户口登记工作，由各级公安机关主管。…… 第七条：婴儿出生后一个月内，由户主、亲属、抚养人或者邻居向婴儿常住地户口登记机关申报出生登记。弃婴，由收养人或者育婴机关向户口登记机关申报出生登记。 第十条：公民迁出本户口管辖区，由本人或者户主在迁出前向户口登记机关申报迁出登记，领取迁移证件，注销户口。公民由农村迁往城市，必须持有城市劳动部门的录用证明，学校的录取证明，或者城市户口登记机关的准予迁入的证明，向常住地户口登记机关申请办理迁出手续。公民迁往边防地区，必须经过常住地县、市、市辖区公安机关批准。 第十三条：公民迁移，从到达迁入地的时候起，城市在三日以内，农村在十日以内，由本人或者户主持迁移证件向户口登记机关申报迁入登记，缴销迁移证件。没有迁移证件的公民，凭下列证件到迁入地的户口登记机关申报迁入登记：1. 复员、转业和退伍的军人，凭县、市兵役机关或者团以上军事机关发给的证件；2. 从国外回来的华侨和留学生，凭中华人民共和国护照或者入境证件；3. 被人民法院、人民检察院或者公安机关释放的人，凭释放机关发给的证件。		

3 受理条件

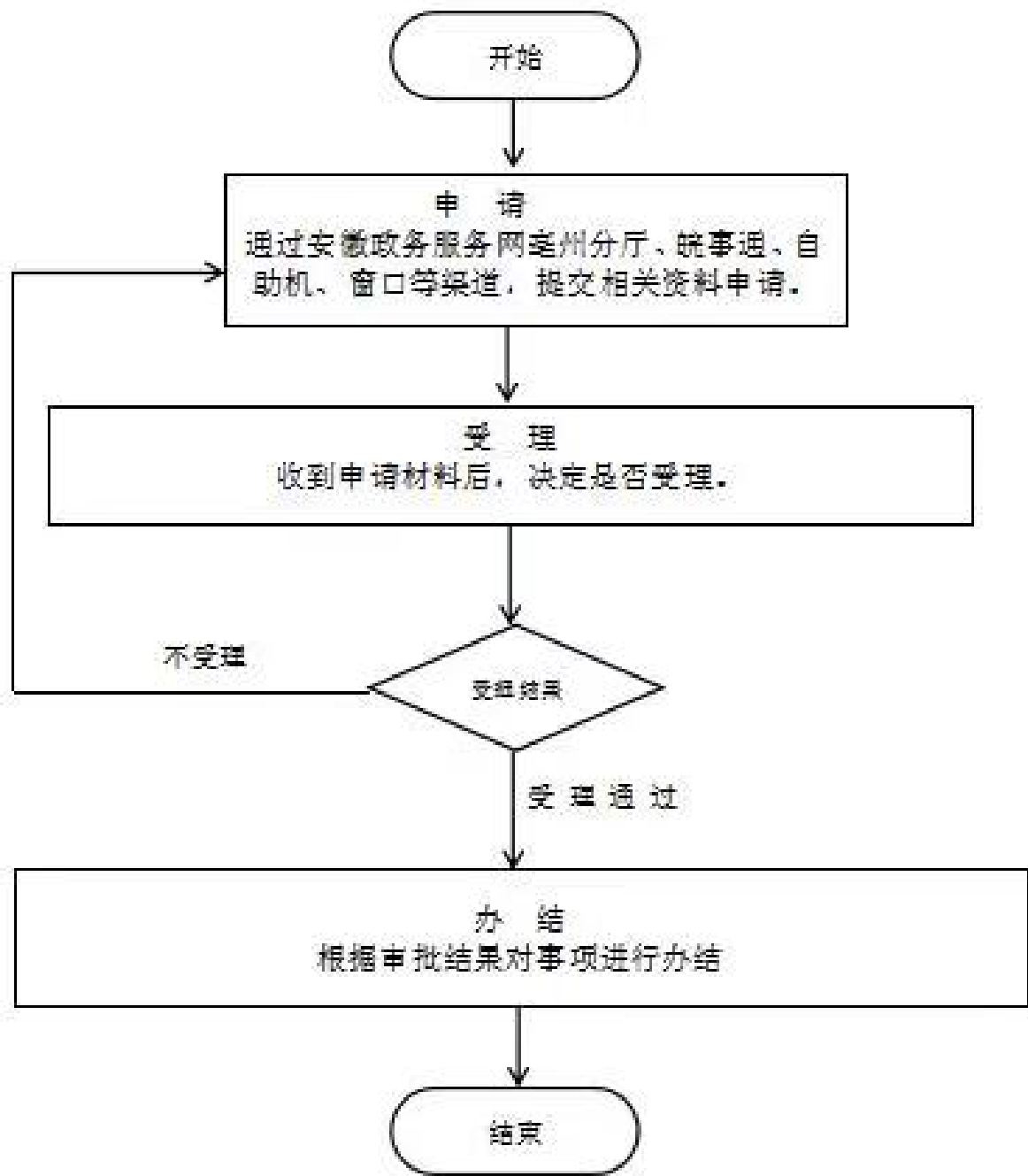
社会福利机构收养查找不到生父母的弃婴（儿童），由该机构持捡拾弃婴（儿童）情况证明，发现地公安部门出具的捡拾弃婴（儿童）报案证明和社会福利机构入院登记手续，向该机构集体户户籍所在地公安派出所申报出生登记。

4 申请材料

材料名称	来源渠道	材料类型	纸质材料份数	材料形式	材料必要性	填报须知
常住人口登记表	申请人自备	原件	0份	电子	必要	填写真实有效
社会福利机构书面申请	申请人自备	原件	原件1份	纸质或电子	必要	填写真实有效
社会福利机构入院登记手续	申请人自备	原件	原件1份	纸质或电子	必要	填写真实有效
出生收养登记申请承诺书	申请人自备	原件	原件1份	纸质或电子	必要	填写真实有效
						公安机关出具已

DNA采样证明	申请人自备	原件	原件1份	纸质或电子	必要	进行DNA采样的证明
---------	-------	----	------	-------	----	------------

5 办理流程



1. 申请：申请人通过安徽政务服务网找到亳州市谯城分行，进行申请。 2. 受理：对申请人提交的材料进行受理；一次告知申请补正的全部材料内容。 3. 办结：对申请人提交的申报材料进行审查，经审查合格的，予以挂失（解挂）；审查不合格的，不予

--	--	--	--	--	--	--

环节	办理时限	办理单位	办理人	办理岗位	岗位职责	特殊程序
受理	0.5个工作日	谯城区公安分局	郭利群	辖区派出所户籍室	根据受理标准，窗口人员受理通过。	无
办结	0.5个工作日	谯城区公安分局	户籍民警	辖区派出所户籍室	办结相关手续	无

6 中介服务

本事项不涉及中介服务

7 常见问题

1	Q: 夫妻双方均为集体户口（不是高校集体户），如何办理入户？ A: 父母双方均为集体户口(高校学生集体户口除外)，子女可以随父或随母在集体户办理出生登记。父母双方均为高校学生集体户口，子女可以随其祖父母或外祖父母户口办理出生登记。
2	Q: 可以委托别人，身份证挂失、解挂吗？ A: 不行，申报挂失的居民身份证已登记指纹信息的，公安机关应当当场比对指纹信息。 除：无民事行为能力或者限制民事行为能力的人，由其监护人陪同代为挂失申报。
3	Q: 身份证挂失、解挂后能否异地办理？ A: 除第一次须回原籍地办理，人员照片发生较大变化，不良信息记录人员等情形外，可以异地办理。