

企业多重养老保险关系个人账户退费

办事指南

1 快速指引

事项名称	企业多重养老保险关系个人账户退费	实施主题	谯城区人社局（外专局）
受理条件	办理城乡养老保险关系转移时，参保人员存在同一年度内同时参加城镇职工养老保险和城乡居民养老保险情况的。		
咨询电话	0558-5313329	监督电话	0558-5523349
承诺时限	1个工作日	办理时间	工作日 上午08:30-12:00, 下午14:00-17:30
办理地点	亳州市谯城区希夷大道455号谯城区政务服务中心二楼人社综合窗口		
预约方式	无		

2 基本信息

目录清单名称	养老保险服务	目录子项名称	多重养老保险关系个人账户退费
事项名称	企业多重养老保险关系个人账户退费	基本编码	002014006018
事项类型	公共服务	事项编码	113416020031661969400201400601801
服务对象	自然人	实施清单编码	1134160200316619694002014006018
法定办结时限	15个工作日	承诺办结时限	1个工作日
是否收费	否	办理深度	四级（全程网办）

办理形式	网上办理, 移动端办理, 窗口办理	到办事现场次数	0次
网上办理形式	互联网咨询, 互联网收件, 互联网预审, 互联网受理, 互联网办理, 互联网办理结果信息反馈		
办理地点	亳州市谯城区希夷大道455号谯城区政务服务中心二楼人社综合窗口		
办理时间	工作日 上午08:30-12:00, 下午14:00-17:30		
所属部门	谯城区人社局（外专局）	所属区划	谯城区
实施主体	谯城区人社局（外专局）	实施主体性质	授权组织
行使层级	县级	办件类型	即办件
委托部门	无	权力来源	上级下放
行使内容	无	是否属于联办件	否
是否有联办机构	否	联办机构	无
是否有权限划分	否	划分标准	无
是否属于上报件	否	下沉办理	否
通办范围	无	是否支持网上支付	否
阶段性办理	否	办理时间段	无
是否有特别程序	否		
是否支持预约	否	预约方式	无
是否有数量限制	否	数量限制说明	无
是否支持代办	否		
受理条件	办理城乡养老保险关系转移时，参保人员存在同一年度内同时参加城镇职工养老保险和城乡居民养老保险情况的。		
是否进驻大厅	是	材料收取形式	窗口收取

结果名称	无	结果样本	无
结果领取方式	无	办理结果领取说明	无
监督投诉方式	0558-5523349	咨询方式	0558-5313329
年审年检	无		
设定依据	<p>1. 《中华人民共和国社会保险法》第十九条：个人跨统筹地区就业的，其基本养老保险关系随本人转移，缴费年限累计计算。个人达到法定退休年龄时，基本养老金分段计算、统一支付。具体办法由国务院规定。</p> <p>2. 《关于城镇企业职工基本养老保险关系转移接续若干问题的通知》（人社部规〔2016〕5号）五、关于重复领取基本养老金的处理。《暂行办法》实施之后重复领取基本养老金的参保人员，由本人与社会保险经办机构协商确定保留其中一个养老保险关系并继续领取待遇，其他的养老保险关系应予以清理，个人账户剩余部分一次性退还本人。</p> <p>3. 《关于贯彻落实国务院办公厅转发城镇企业职工基本养老保险关系转移接续暂行办法的通知》（人社部发〔2009〕187号）《关于城镇企业职工基本养老保险关系转移接续若干问题的意见》三、关于多重养老保险关系的处理。参保人员流动就业，同时在地以上存续基本养老保险关系的，在办理转移接续基本养老保险关系时，由社会保险经办机构与本人协商确定保留其中一个基本养老保险关系和个人账户，同期其他关系予以清理，个人账户储存额退还本人，相应的个人缴费年限不重复计算。《暂行办法》实施之前已经重复领取基本养老金的参保人员，由社会保险经办机构与本人协商确定保留其中一个基本养老保险关系并继续领取待遇，其它的养老保险关系应予以清理，个人账户剩余部分一次性退还本人，已领取的基本养老金不再清退。</p> <p>4. 《关于印发城镇企业职工基本养老保险关系转移接续若干具体问题意见的通知》（人社部发〔2010〕70号）第十条：参保人员在跨省流动就业转移基本养老保险关系时，曾办理一次性预缴养老保险费的，先按规定比例计算转移金额；余额部分由转出地暂时保留封存，待本人达到待遇领取条件时再按有关规定处理。</p> <p>5. 《关于印发〈城乡养老保险制度衔接暂行办法〉的通知》（人社部发〔2014〕17号）第七条：参保人员若在同一年度内同时参加城镇职工养老保险和城乡居民养老保险的，其重复缴费时段（按月计算，下同）只计算城镇职工养老保险缴费年限，并将城乡居民养老保险重复缴费时段相应个人缴费和集体补助退还本人。第八条：参保人员不得同时领取城镇职工养老保险和城乡居民养老保险待遇。对于同时领取城镇职工养老保险和城乡居民养老保险待遇的，终止并解除城乡居民养老保险关系，除政府补贴外的个人账户余额退还本人，已领取的城乡居民养老保险基础养老金应予以退还；本人不予退还的，由社会保险经办机构负责从城乡居民养老保险个人账户余额或者城镇职工养老保险基本养老金中抵扣。</p>		

3 受理条件

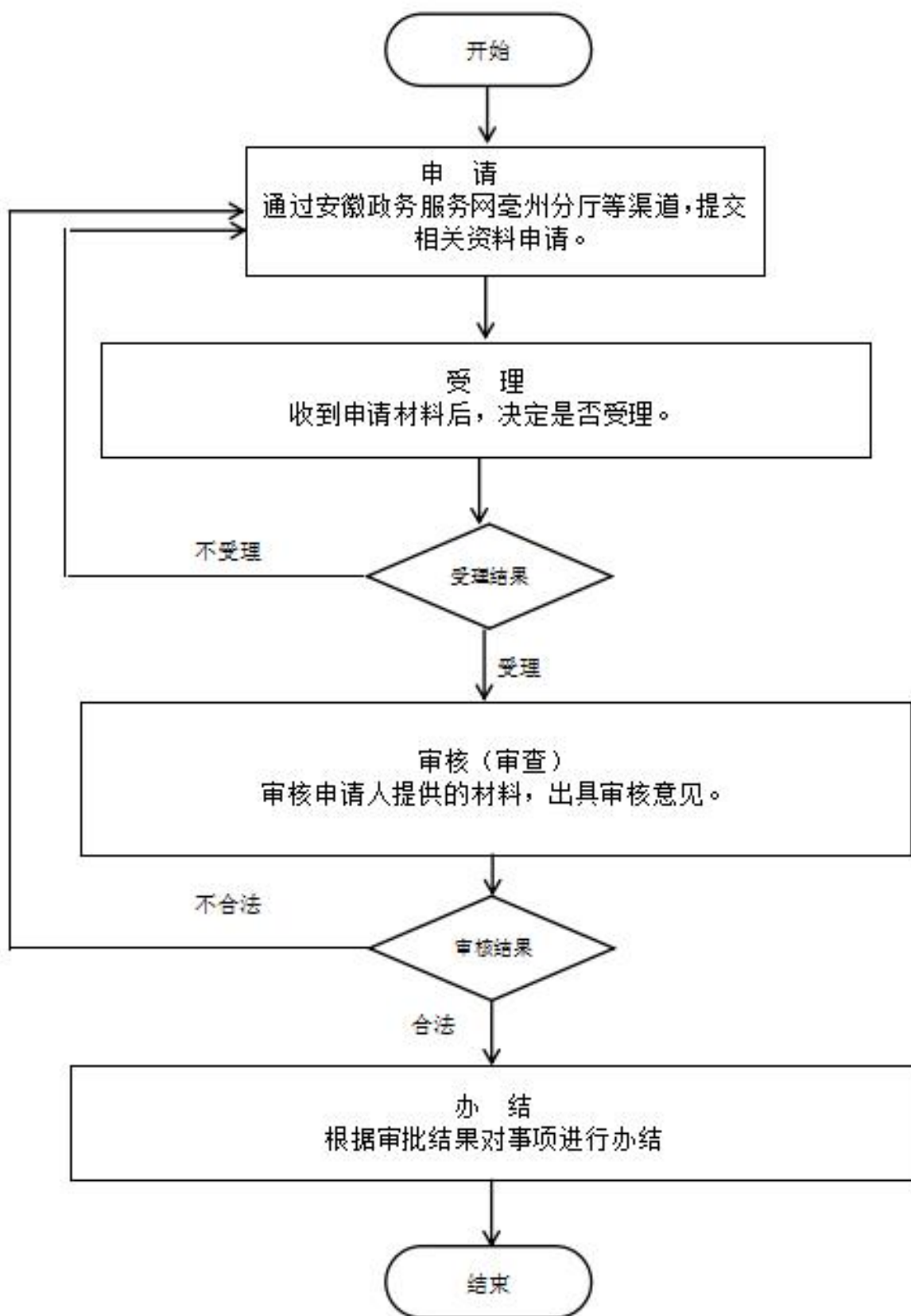
办理城乡养老保险关系转移时，参保人员存在同一年度内同时参加城镇职工养老保险和城乡居民养老保险情况的。

4 申请材料

--	--	--	--	--	--	--

材料名称	来源渠道	材料类型	纸质材料份数	材料形式	材料必要性	填报须知
居民身份证	政府部门核发	原件和复印件	原件1份, 复印件1份	纸质和电子	必要	无

5 办理流程



1. 申请: 申请人通过安徽政务服务网、政务服务大厅或代办点等渠道提交申请。 2. 受理: 受理人对材料进行审查, 对符合受理

，出具《受理通知书》；申请材料不齐全或不符合法定形式，网上或当场一次性告知需要补正的全部内容，并出具《补齐补正通知单》。 3. 审查：对符合条件的申请进行审查，出具审查意见。 4. 办结：根据审查结果对事项进行办结。

环节	办理时限	办理单位	办理人	办理岗位	岗位职责	特殊程序
受理	0.3个工作日	谯城区人社局（外专局）	刘海	多重养老保险关系个人账户退费受理岗	多重养老保险关系个人账户退费受理	无
审查	0.4个工作日	谯城区人社局（外专局）	邓刚	多重养老保险关系个人账户退费审查岗	多重养老保险关系个人账户退费审查	无
办结	0.3个工作日	谯城区人社局（外专局）	李雷	多重养老保险关系个人账户退费办结岗	多重养老保险关系个人账户退费办结	无

6 中介服务

本事项不涉及中介服务

7 常见问题

1	Q: 参保人员若在同一年度内同时参加城镇职工养老保险和城乡居民养老保险怎么清退? A: 参保人员若在同一年度内同时参加城镇职工养老保险和城乡居民养老保险的，其重复缴费时段（按月计算，下同）只计算城镇职工养老保险缴费年限，并将城乡居民养老保险重复缴费时段相应个人缴费和集体补助退还本人。
2	Q: 需要先转移合并再退吗? A: 是的，按照人社部“先转后清”的要求办理。
3	Q: 是否可以支取现金? A: 只能选择申请人本人社保卡金融账户，特殊情况可发放至指定的银行卡账户，不能支取现金。